

BOGNER EDELSTAHL CZECH REPUBLIC, s.r.o., dceřinná organizace rakouské společnosti Bogner Edelstahl GmbH se sídlem ve Vídni, působí na českém trhu od roku 1996.

Zpočátku působila pouze jako obchodní kancelář, k výraznému rozšíření aktivit došlo na podzim roku 1998, kdy bylo zbudováno sídlo firmy a vlastní sklad hutního materiálu, a to v městě Žebráku (u dálnice D5 mezi Prahou a Plzní).

Prodejní program BOGNER EDELSTAHL CZECH REPUBLIC, s.r.o. tvoří:

- **NÁSTROJOVÉ OCELI**

tyče kruhové, ploché, čtvercové, přířezy z bloků

- **NEREZOVÉ OCELI**

svítky, plechy, tyče, trubky, potrubní a spojovací díly, prvky pro architekturu – vzorované plechy, ap.

- **UŠLECHTILÉ KONSTRUKČNÍ OCELI**

válcované/ kované tyče kruhové, ploché, čtvercové

- **TAŽENÉ/BROUŠENÉ OCELI**

tyče kruhové, ploché, čtvercové, šestihranné, úhelníky

Materiál dodáváme v krátkých časových termínech buď z vlastního skladu v Žebráku nebo z rozsáhlých skladových zásob mateřské firmy Bogner Edelstahl GmbH. Dodávky zajišťujeme v případě požadavku včetně přepravy.

Na vyžádání dodáváme hutní atest.

Při dodávkách využíváme též kapacit servisních středisek mateřské firmy, která umožňují dělení a povrchovou úpravu dodávaných materiálů.

V servisním středisku ve Vídni (hlavní sklad nástrojových ocelí) provádíme:

- **seriové dělení materiálu na automatech** do prům. max. 650 mm  
plochý průřez max. 1.080 x 650 mm
- **jednotlivé řezy na poloautomatech** do prům. max. 800 mm  
plochý průřez max. 1.100 x 800 mm
- **řezy z bloků** max. průřez 560 x 2.000 mm  
max. délka 4.000 mm

V servisním centru ve Welsu (centrální sklad hutního materiálu Bogner Edelstahl GmbH) provádíme:

- **dělení materiálu**
- **zpracování a povrchovou úpravu nerez. materiálů (svitků, plechů, trubek)**

**1. linka na příčné dělení svitků**

dělení svitků o šířce 400 až 1.600 mm a tloušťce 0,5 až 3,0 mm  
délky tabulí 500 až 8.500 mm  
tolerance      šířka    0/+0,5 mm  
                    délka    0/+2 mm

**2. tabulové nůžky**

přístříhy 50 x 50 až 3.000 x 1.500 mm, tloušťka 0,5 až 3,0 mm  
tolerance      šířka    ± 0,3 mm  
                    délka    ± 0,3 mm

**3. linka na povrchovou úpravu plechů**

broušení tabulí v šířce 500 až 1.550 mm a v délce 1.000 až 6.000 mm,  
tloušťce 0,6 až 6,0 mm, hrubost zrna 80 až 400  
kartáčování povrchu  
foliování povrchu

**4. linka na povrchovou úpravu trubek**

broušení čtyřhr. trubek - průřez 10 x 10 až 100 x 100 mm, tl. 1,0 až 3,0 mm  
hrubost zrna 80 až 400

**5. plazmatické výpalky**

šířka max. 3.000 mm  
délka max. 6.000 mm  
tloušťka 3 až 60 mm

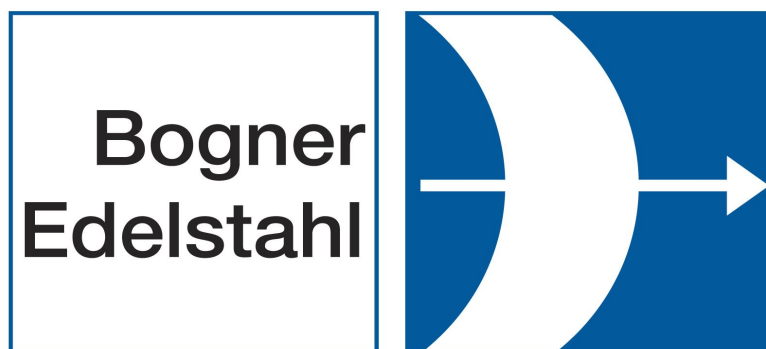
Ve skladu v Žebráku dělíme materiál do průřezu 420 mm.

Standartně skladujeme a operativně dodáváme položky, které jsou v katalogu označeny

" ● "

O aktuálních dodacích možnostech Vás budeme rádi informovat na naší adrese.

**Na spolupráci s Vámi se těší kolektiv pracovníků  
Bogner Edelstahl Czech Republic, s.r.o.**



# PRODEJNÍ PROGRAM

<b>OBSAH</b>		<i>Strana</i>
<b>Nástrojová ocel</b>	Kruhová	2-4
	Stříbrnice	5
	Čtyřhranná	6
	Plochá	7-8
	Předbroušená	9-15
	Přesně broušená	16-23
	Bloky z nástrojové ocele	24
<b>Konstrukční ocel</b>	Kruhová	26-27
	Čtvercová	28
	Plochá	29-31
<b>Tažená ocel</b>	Kruhová	33-34
	Čtyřhranná	35
	6-hranná	36
	Plochá	37-40
	Úhelníky	41
<b>Nerezová ocel</b>	Kruhová	42-43
	Čtyřhranná	44
	6-hranná	44
	Plochá	45-48
	Profilová	49
<b>Nerezové plechy a svitky</b>	Plechy	50-55
	Svitky	56
	Popis	57
<b>Nerezové trubky a díly</b>	Svařované kruhové trubky	58-60
	Svařované tvarové trubky	61-64
	Broušené trubky	65
	Trubková dna	66
	Trubková kolena	67-69
	Redukce	70-72
	T-kusy	73-74
	Trubkové objímky	75
	Lemové kroužky	76-77
	Příruby	78-81
	Závitové fitinky	82-91
<b>Legenda</b>	● vedené na skladě	
	není skladem, lze poptat	



# Nástrojová ocel

## kruhová

Roz./mm	kg/m	Jakost									
		1.2080	1.2083	1.2162	1.2311	1.2316	1.2343	1.2379	1.2764	1.2767	1.2842
		žíhané	žíhané	žíhané	+QT	+QT	žíhané	žíhané	žíhané	žíhané	žíhané
10	0,6										●
12	0,9										●
15	1,4										●
15,5	1,5							●			
16	1,6										●
18	2,0										●
18,5	2,1										
20	2,5		●		●	●				●	●
20,5	2,6	●					●	●			
22,5	3,1	●									●
25	3,9		●		●						●
25,5	4,1	●					●	●		●	
28	4,9										●
30	5,6		●			●			●	●	●
30,5	5,8						●	●			
30,8	5,8	●									
32	6,4										●
35	7,6	●	●		●				●		●
35,8	8,0						●	●			
40	9,9		●	●	●	●			●		●
40,8	10,4	●					●	●		●	
45	12,5		●								●
45,8	13,1	●					●	●		●	
50	15,5		●	●	●	●			●		
50,8	16,0	●					●	●		●	●
55,8	19,3	●						●			●
60	22,3		●	●	●				●		
60,8	23,0	●					●	●		●	●
61	23,1					●					
66	27,0	●									●
70	30,4		●	●					●		
71	31,3	●				●	●	●		●	
76	35,8	●									●
80	39,7		●		●				●		

# Nástrojová ocel

## kruhová



Roz./mm	kg/m	Jakost									
		1.2080	1.2083	1.2162	1.2311	1.2316	1.2343	1.2379	1.2764	1.2767	1.2842
		žíhané	žíhané	žíhané	+QT	+QT	žíhané	žíhané	žíhané	žíhané	žíhané
81	40,7	●				●	●	●		●	●
86	45,9	●				●					●
90	50,22								●		
91	51,4	●				●	●	●		●	●
100	62,0		●		●				●		
101,5	63,9	●					●	●		●	●
106,5	70,3					●					
111,5	77,1	●						●			●
120	89,3		●		●				●		
121,5	91,5	●				●	●	●		●	●
131,5	107,2	●				●	●	●			●
141,5	124,2	●				●		●			●
150	139,5		●		●				●		
151,5	142,3	●				●	●	●			●
160	158,7								●		
161,5	161,7					●		●			
162	162,7	●					●			●	●
170	179,2										
172	183,4							●			
180	200,9		●		●						
182	205,4	●				●	●	●			●
200	248,0		●		●				●		
202	253,0	●					●	●		●	●
212	278,7					●					
220	300,0		●								
225	313,9				●						
232	333,7					●		●			
250	387,5		●		●				●		
252,5	395,3	●				●	●	●			●
262,5	427,2					●					
275	468,9				●						
282,5	494,8					●		●			
300	558,0				●						
302,5	567,4	●				●	●	●			●
350	759,5				●				●		
400	992,0				●						



# Nástrojová ocel

## kruhová

Roz./mm	kg/m	Jakost									
		1.2080	1.2083	1.2162	1.2311	1.2316	1.2343	1.2379	1.2764	1.2767	1.2842
		žíhané	žíhané	žíhané	+QT	+QT	žíhané	žíhané	žíhané	žíhané	žíhané
450	1255				●						
500	1550				●						
550	1875				●						
600	2232				●						

# Nástrojová ocel

## Stříbrnice



Roz./mm	kg/m	1.2210	Roz./mm	kg/m	1.2210	Roz./mm	kg/m	1.2210
1,0	0,1	●	5,1	0,2	●	10,0	0,62	●
1,2	0,1	●	5,2	0,2		10,5	0,68	●
1,3	0,1	●	5,4	0,2		11,0	0,75	●
2,0	0,1	●	5,5	0,2	●	11,5	0,82	●
2,1	0,1	●	5,6	0,2	●	12,0	0,89	●
2,2	0,1		5,7	0,2	●	12,5	0,97	●
2,3	0,1		5,8	0,2	●	13,0	1,05	●
2,4	0,1		5,9	0,2	●	14,0	1,22	●
2,5	0,1	●	6,0	0,2	●	15,0	1,40	●
2,6	0,1	●	6,1	0,2	●	16,0	1,59	●
3,0	0,1	●	6,3	0,2	●	17,0	1,79	●
3,2	0,1	●	6,5	0,3	●	18,0	2,01	●
3,5	0,1	●	6,6	0,3	●	19,0	2,24	●
3,6	0,1	●	6,7	0,3		20,0	2,48	●
3,7	0,1	●	6,8	0,3	●	22,0	3,00	●
4,0	0,1	●	7,0	0,3	●	24,0	3,57	●
4,2	0,1	●	7,5	0,3	●	25,0	3,88	●
4,3	0,1	●	8,0	0,4	●	26,0	4,19	●
4,4	0,1	●	8,1	0,4	●	28,0	4,86	●
4,5	0,1	●	8,2	0,4	●	30,0	5,58	●
4,6	0,1	●	8,5	0,4	●	28,0	4,86	●
4,7	0,1	●	9,0	0,5	●	30,0	5,58	●
4,9	0,1	●	9,5	0,6	●			
5,0	0,2	●	9,7	0,6	●			





# Nástrojová ocel

## čtyřhranná

axa			kg/m	Jakost		
				1.2080	1.2379	1.2842
				žíhané	žíhané	žíhané
20	x	20	3,20	●	●	●
25	x	25	4,90	●	●	●
30	x	30	7,10	●	●	●
35	x	35	9,70	●	●	●
40	x	40	12,64		●	●
45	x	45	16,00			
50	x	50	19,75	●	●	●
60	x	60	28,50		●	●
70	x	70	38,71		●	
80	x	80	50,56	●	●	●
100	x	100	79,00	●	●	
120	x	120	113,76		●	
130	x	130	133,51			
150	x	150	177,75		●	
200	x	200	316,00		●	

# Nástrojová ocel

## plochá



axb			kg/m	Jakost		
				1.2080	1.2379	1.2842
				žíhané	žíhané	žíhané
25	x	10	2,00			●
25	x	15	3,00			●
30	x	10	2,36	●	●	●
30	x	15	3,53		●	●
30	x	20	4,71		●	●
40	x	10	3,20	●		●
40	x	15	4,71		●	●
40	x	20	6,28		●	●
40	x	25	7,85	●	●	●
40	x	30	9,42		●	●
50	x	10	4,00	●		●
50	x	15	5,89	●	●	●
50	x	20	7,85	●	●	●
50	x	25	9,81	●	●	●
50	x	30	11,78		●	●
50	x	40	15,70		●	●
60	x	10	4,70	●		
60	x	15	7,10	●		●
60	x	20	9,42	●	●	●
60	x	25	11,80			●
60	x	30	14,13		●	●
60	x	40	18,84		●	
70	x	10	5,50			●
70	x	15	8,30			●
70	x	20	11,10			●
70	x	50	27,48		●	
70	x	60	27,48			
70	x	70	38,74			
80	x	10	6,30	●		●
80	x	15	9,42	●	●	●
80	x	20	12,56	●	●	●
80	x	25	15,70		●	●
80	x	30	18,84	●	●	●
80	x	40	25,12	●	●	●
80	x	50	31,40		●	●
80	x	60	37,68		●	
100	x	10	7,90			●
100	x	15	11,90			●
100	x	20	15,70	●	●	●
100	x	25	19,63		●	●
100	x	30	23,55		●	●
100	x	40	31,40		●	●
100	x	50	39,25		●	
100	x	60	47,10		●	●
100	x	80	62,80		●	
120	x	20	18,84		●	●
120	x	30	28,26		●	●
120	x	40	37,92	●	●	
120	x	50	47,10		●	
120	x	60	56,52		●	
120	x	80	75,36		●	
130	x	25	25,51		●	
130	x	30	30,62			
130	x	40	40,82		●	
130	x	50	51,02		●	
130	x	60	61,22		●	
130	x	80	81,63		●	
150	x	20	23,55	●	●	●
150	x	25	29,44		●	
150	x	30	35,33	●	●	●
150	x	40	47,10	●		●
150	x	50	58,88		●	
150	x	60	70,65		●	
150	x	80	94,20		●	
150	x	100	117,75		●	
180	x	25	35,36		●	



# Nástrojová ocel plochá

axb			kg/m	Jakost		
				1.2080	1.2379	1.2842
				žíhané	žíhané	žíhané
180	x	30	42,39		●	
180	x	40	56,52		●	
180	x	50	70,66		●	
180	x	60	84,80		●	
180	x	80	113,05			
200	x	25	39,25		●	
200	x	30	47,10	●	●	●
200	x	40	62,80	●	●	●
200	x	50	78,50		●	●
200	x	60	94,20	●	●	
200	x	80	125,60		●	
200	x	100	157,00		●	
250	x	30	58,88	●	●	●
250	x	40	78,50	●	●	●
250	x	50	98,13		●	
250	x	60	117,75		●	
250	x	80	157,00		●	
250	x	100	196,25		●	
300	x	30	70,65		●	

axb			kg/m	Jakost		
				1.2080	1.2379	1.2842
				žíhané	žíhané	žíhané
300	x	40	94,20	●	●	●
300	x	50	117,75		●	
300	x	60	141,30		●	
300	x	70	164,88		●	
300	x	80	188,40		●	
300	x	100	235,50		●	
350	x	40	109,90			
350	x	50	137,40		●	
350	x	60	165,00			
350	x	70	192,36			
350	x	80	219,80			
350	x	100	274,82		●	
400	x	30	94,20			
400	x	40	125,60		●	
400	x	50	157,00	●	●	
400	x	60	188,40		●	
400	x	70	220,00			
400	x	80	251,00			
400	x	100	315,00		●	

# Nástrojová ocel

## předbroušené tyče



axb			Jakost				axb			Jakost			
			1.1730	1.2379	1.2510	1.2842				1.1730	1.2379	1.2510	1.2842
			-	žíhané	žíhané	žíhané				-	žíhané	žíhané	žíhané
10,0	x	10,0	●	●		●	20,0	x	5,0				
10,4	x	3,4			●			x	6,0				
	x	4,4			●			x	8,0				
	x	5,4			●			x	10,0				
	x	6,4			●			x	20,0	●	●		●
	x	8,4			●		20,4	x	3,4			●	
	x	10,4			●			x	4,4			●	
12,0	x	3,0						x	5,4			●	
	x	4,0						x	6,4			●	
	x	5,0						x	8,4			●	
	x	6,0						x	10,4			●	
	x	8,0						x	12,4			●	
	x	12,0	●	●		●		x	15,4			●	
12,4	x	3,4			●			x	20,4			●	
	x	4,4			●		25,0	x	3,0				
	x	5,4			●			x	4,0	●	●		●
	x	6,4			●			x	5,0	●			●
	x	8,4			●			x	6,0	●	●		●
	x	12,4			●			x	8,0	●	●		●
15,0	x	3,0						x	10,0	●	●		●
	x	4,0						x	12,0	●	●		●
	x	5,0						x	16,0	●			●
	x	6,0						x	20,0	●			●
	x	8,0						x	25,0	●	●		●
15,4	x	3,4			●		25,4	x	3,4			●	
	x	4,4			●			x	4,4			●	
	x	5,4			●			x	5,4			●	
	x	6,4			●			x	6,4			●	
	x	8,4			●			x	8,4			●	
16,0	x	16,0	●	●		●		x	10,4			●	
16,4	x	16,4			●			x	12,4			●	
20,0	x	3,0						x	15,4			●	
	x	4,0						x	16,4			●	



# Nástrojová ocel

## předbroušené tyče

axb			Jakost				axb			Jakost			
			1.1730	1.2379	1.2510	1.2842				1.1730	1.2379	1.2510	1.2842
			-	žíhané	žíhané	žíhané				-	žíhané	žíhané	žíhané
25,4	x	20,4			●		32,4	x	4,4			●	
	x	25,4			●			x	5,4			●	
30,0	x	3,0						x	6,4			●	
	x	4,0						x	8,4			●	
	x	5,0						x	10,4			●	
	x	6,0			●			x	12,4			●	
	x	8,0			●			x	15,4			●	
	x	10,0			●			x	16,4			●	
	x	16,0			●			x	20,4			●	
	x	20,0						x	25,4			●	
	x	25,0						x	32,4			●	
30,4	x	3,4			●		40,0	x	3,0				
	x	4,4			●			x	4,0	●	●		●
	x	5,4			●			x	5,0	●			
	x	6,4			●			x	6,0	●	●		●
	x	8,4			●			x	8,0	●	●		●
	x	10,4			●			x	10,0	●	●		●
	x	12,4			●			x	12,0	●	●		●
	x	15,4			●			x	16,0	●	●		●
	x	16,4			●			x	20,0	●	●		●
	x	20,4			●			x	25,0	●	●		●
	x	25,4			●			x	32,0	●			
32,0	x	4,0	●	●		●		x	40,0	●	●		●
	x	5,0	●					40,4	x	3,4			●
	x	6,0	●	●		●			x	4,4			●
	x	8,0	●	●		●			x	5,4			●
	x	10,0	●	●		●			x	6,4			●
	x	12,0	●	●		●			x	8,4			●
	x	16,0	●	●		●			x	10,4			●
	x	20,0	●			●			x	12,4			●
	x	25,0	●			●			x	15,4			●
	x	32,0	●	●		●			x	16,4			●
32,4	x	3,4			●				x	20,4			●

# Nástrojová ocel

## předbroušené tyče



axb			Jakost				axb			Jakost									
			1.1730	1.2379	1.2510	1.2842				1.1730	1.2379	1.2510	1.2842						
			-	žíhané	žíhané	žíhané				-	žíhané	žíhané	žíhané						
40,4	x	25,4			●					60,4	x	5,4			●				
	x	32,4			●						x	6,4			●				
	x	40,4			●						x	8,4			●				
50,0	x	3,0									x	10,4			●				
	x	4,0	●	●				●			x	12,4			●				
	x	5,0	●								x	15,4			●				
	x	6,0	●	●				●			x	16,4			●				
	x	8,0	●	●				●			x	20,4			●				
	x	10,0	●	●				●			x	25,4			●				
	x	12,0	●	●				●			x	30,4			●				
	x	16,0	●	●				●		63,0	x	4,0	●						
	x	20,0	●	●				●			x	5,0	●						
	x	25,0	●	●				●			x	6,0	●					●	
	x	32,0	●	●				●			x	8,0	●					●	
	x	40,0	●	●				●			x	10,0	●	●				●	
	x	50,0	●	●				●			x	12,0	●	●				●	
50,4	x	3,4			●						x	16,0	●	●				●	
	x	4,4			●						x	20,0	●	●				●	
	x	5,4			●						x	25,0	●	●				●	
	x	6,4			●						x	32,0	●	●				●	
	x	8,4			●						x	40,0	●	●					
	x	10,4			●						x	50,0	●	●					
	x	12,4			●						x	63,0		●					
	x	15,4			●					63,4	x	6,4			●				
	x	16,4			●						x	8,4			●				
	x	20,4			●						x	10,4			●				
	x	25,4			●						x	12,4			●				
	x	30,4			●						x	15,4			●				
	x	32,4			●						x	16,4			●				
	x	40,4			●						x	20,4			●				
	x	50,4			●						x	25,4			●				
60,0	x	16,0			●						x	30,4			●				
60,0	x	30,0			●						x	32,4			●				
60,4	x	4,4			●						x	50,4			●				



# Nástrojová ocel předbroušené tyče

axb			Jakost				axb			Jakost			
			1.1730	1.2379	1.2510	1.2842				1.1730	1.2379	1.2510	1.2842
			-	žíhané	žíhané	žíhané				-	žíhané	žíhané	žíhané
70,4	x	5,4			●		80,4	x	30,4			●	
	x	6,4			●			x	32,4			●	
	x	8,4			●			x	40,4			●	
	x	10,4			●			x	50,4			●	
	x	12,4			●			x	63,4			●	
	x	15,4			●		100,0	x	4,0	●			
	x	16,4			●			x	5,0	●			
	x	20,4			●			x	6,0	●			●
	x	25,4			●			x	8,0	●			●
	x	30,4			●			x	10,0	●	●		●
80,0	x	4,0	●					x	12,0	●	●		●
	x	5,0	●					x	16,0	●	●		●
	x	6,0	●			●		x	20,0	●	●		●
	x	8,0	●			●		x	25,0	●	●		●
	x	10,0	●	●		●		x	32,0	●	●		●
	x	12,0	●	●		●		x	40,0	●	●		●
	x	16,0	●	●		●		x	50,0	●	●		●
	x	20,0	●	●		●		x	63,0	●	●		
	x	25,0	●	●		●			x	100,0	●		
	x	32,0	●	●		●	100,4	x	4,4			●	
	x	40,0	●	●		●		x	5,4			●	
	x	50,0	●	●				x	6,4			●	
	x	63,0	●	●				x	8,4			●	
	x	80,0	●		●			x	10,4			●	
80,4	x	4,4			●			x	12,4			●	
	x	5,4			●			x	15,4			●	
	x	6,4			●			x	16,4			●	
	x	8,4			●			x	20,4			●	
	x	10,4			●			x	25,4			●	
	x	12,4			●			x	30,4			●	
	x	15,4			●			x	30,4			●	
	x	16,4			●			x	32,4			●	
	x	20,4			●			x	32,4			●	
	x	25,4			●			x	40,4			●	

# Nástrojová ocel

## předbroušené tyče



axb			Jakost				axb			Jakost				
			1.1730	1.2379	1.2510	1.2842				1.1730	1.2379	1.2510	1.2842	
			-	žíhané	žíhané	žíhané				-	žíhané	žíhané	žíhané	
100,4	x	50,4			●			150,0	x	10,0	●	●		●
	x	63,4			●				x	12,0	●	●		●
125,0	x	4,0	●						x	16,0	●	●		●
	x	5,0	●						x	20,0	●	●		●
	x	6,0	●						x	25,0	●	●		●
	x	8,0	●						x	32,0	●	●		●
	x	10,0	●	●			●		x	40,0	●	●		●
	x	12,0	●	●			●		x	50,0	●			●
	x	16,0	●	●			●		x	63,0	●			
	x	20,0	●	●			●		x	80,0	●			
	x	25,0	●	●			●	150,4	x	4,4			●	
	x	32,0	●	●			●		x	5,4			●	
	x	40,0	●	●			●		x	6,4			●	
	x	50,0	●	●			●		x	8,4			●	
	x	63,0	●	●					x	10,4			●	
	x	80,0	●						x	12,4			●	
125,4	x	4,4			●				x	15,4			●	
	x	5,4			●				x	16,4			●	
	x	6,4			●				x	20,4			●	
	x	8,4			●				x	25,4			●	
	x	10,4			●				x	30,4			●	
	x	12,4			●				x	40,4			●	
	x	15,4			●				x	50,4			●	
	x	16,4			●				x	63,4				
	x	20,4			●			160,0	x	5,0				
	x	25,4			●				x	6,0	●			
	x	30,4			●				x	8,0	●			
	x	32,4			●				x	10,0	●	●		●
	x	40,4			●				x	12,0	●	●		●
	x	50,4			●				x	16,0	●	●		●
	x	63,4			●				x	20,0	●	●		●
150,0	x	6,0	●						x	25,0	●	●		●
		8,0	●						x	32,0	●	●		●





# Nástrojová ocel

## předbroušené tyče

axb			Jakost				axb			Jakost			
			1.1730	1.2379	1.2510	1.2842				1.1730	1.2379	1.2510	1.2842
			-	žíhané	žíhané	žíhané				-	žíhané	žíhané	žíhané
160,0	x	40,0	●	●		●	200,0	x	25,0	●	●	●	●
	x	50,0	●	●		●		x	32,0	●	●	●	●
	x	63,0	●	●				x	40,0	●	●	●	●
	x	80,0	●					x	50,0	●	●	●	●
160,4	x	10,4			●			x	63,0	●	●		
	x	12,4			●			x	80,0	●			
	x	15,4			●			x	100,0	●			
	x	16,4			●		200,4	x	5,4			●	
	x	20,4			●			x	6,4			●	
	x	25,4			●			x	8,4			●	
	x	30,4			●			x	10,4			●	
	x	32,4			●			x	12,4			●	
	x	40,4			●			x	15,4			●	
	x	50,4			●			x	16,4			●	
175,0	x	8,0	●					x	20,4			●	
	x	10,0	●			●		x	25,4			●	
	x	12,0	●			●		x	30,4			●	
	x	16,0	●			●		x	32,4			●	
	x	20,0	●	●		●		x	40,4			●	
	x	25,0	●	●		●		250,0	x	8,0	●		
	x	32,0	●	●		●			x	10,0	●		●
	x	40,0	●			●			x	12,0	●		●
	x	50,0	●			●			x	16,0	●		●
	x	63,0	●						x	20,0	●	●	●
	x	80,0	●						x	25,0	●	●	●
200,0	x	4,0							x	32,0	●	●	●
	x	5,0							x	40,0	●	●	●
	x	6,0	●						x	50,0	●		●
	x	8,0	●						x	63,0	●		
	x	10,0	●			●			x	80,0	●		
	x	12,0	●		●	●			x	100,0	●		
	x	16,0	●	●	●	●		250,4	x	10,4			●
	x	20,0	●	●	●	●				12,4			●

# Nástrojová ocel

## předbroušené tyče



axb			Jakost				axb			Jakost				
			1.1730	1.2379	1.2510	1.2842				1.1730	1.2379	1.2510	1.2842	
			-	žíhané	žíhané	žíhané				-	žíhané	žíhané	žíhané	
250,4	x	15,4			●			350,0	x	20,0	●			
	x	16,4			●				x	25,0	●			
	x	20,4			●				x	32,0	●			
	x	25,4			●				x	40,0	●			
	x	30,4			●				x	50,0	●			
	x	32,4			●				x	63,0	●			
	x	40,4			●			400,0	x	4,0	●			
300,0	x	6,0	●						x	5,0	●			
	x	8,0	●						x	6,0	●			
	x	10,0	●						x	8,0	●			
	x	12,0	●						x	10,0	●			
	x	16,0	●						x	12,0	●			
	x	20,0	●						x	16,0	●			
	x	25,0	●						x	20,0	●			
	x	32,0	●						x	25,0	●			
	x	40,0	●						x	32,0	●			
	x	50,0	●						x	40,0	●			
	x	63,0	●						x	50,0	●			
	x	80,0	●						x	63,0	●			
	x	100,0	●						x	80,0	●			
315,0	x	20,0	●					450,0	x	25,0	●			
	x	25,0	●						x	32,0	●			
	x	32,0	●						x	40,0	●			
	x	40,0	●						x	50,0	●			
	x	50,0	●					500,0	x	25,0	●			
	x	63,0	●						x	32,0	●			
320,4	x	20,4			●				x	40,0	●			
	x	32,4			●				x	50,0	●			
	x	40,4			●									



# Nástrojová ocel

## přesné broušené tyče

axb			Jakost				axb			Jakost			
			1.2379	1.2436	1.2510	1.2767				1.2379	1.2436	1.2510	1.2767
			žíhané	žíhané	žíhané	žíhané				žíhané	žíhané	žíhané	žíhané
4,0	x	4,0			●		15,0	x	1,0			●	
5,0	x	5,0			●			x	1,5			●	
6,0	x	6,0			●			x	2,0			●	
8,0	x	8,0			●			x	3,0			●	
8,2	x	8,2	●	●				x	5,0			●	
10,0	x	1,0			●			x	6,0			●	
	x	1,5			●			x	8,0			●	
	x	2,0			●			x	10,0			●	
	x	3,0			●			x	12,0			●	
	x	4,0			●		15,3	x	2,2	●	●		
	x	5,0			●			x	3,2	●	●		
	x	6,0			●			x	4,2	●	●		
	x	8,0			●			x	5,2	●	●		
10,3	x	2,2	●	●				x	6,2	●	●		
	x	3,2	●	●				x	8,2	●	●		
	x	4,2	●	●		●		x	10,4	●	●		
	x	5,2	●	●		●		x	12,4	●	●		
	x	6,2	●	●		●	15,4	x	15,4	●	●		
	x	8,2	●	●		●	16,3	x	4,2				●
10,4	x	10,4	●	●		●		x	5,2				●
10,0	x	1,0			●			x	6,2				●
		1,5			●			x	8,2				●
		2,0			●			x	10,4				●
		3,0			●			x	12,4				●
		4,0			●		16,4	x	16,4				●
		5,0			●		20,0	x	2,0			●	
		6,0			●			x	3,0			●	
		8,0			●			x	4,0			●	
		10,0			●			x	5,0			●	
12,3	x	4,2				●		x	6,0			●	
	x	5,2				●		x	8,0			●	
	x	6,2				●		x	10,0			●	
	x	8,2				●		x	12,0			●	
	x	10,4				●		x	15,0			●	
12,4	x	12,4	●	●		●	20,3	x	2,2	●	●		

# Nástrojová ocel

## přesné broušené tyče



axb			Jakost				axb			Jakost				
			1.2379	1.2436	1.2510	1.2767				1.2379	1.2436	1.2510	1.2767	
			žíhané	žíhané	žíhané	žíhané				žíhané	žíhané	žíhané	žíhané	
20,3	x	3,2	●	●				30,0	x	2,0			●	
	x	4,2	●	●					x	3,0			●	
	x	5,2	●	●					x	4,0			●	
	x	6,2	●	●					x	5,0			●	
	x	8,2	●	●					x	6,0			●	
	x	10,4	●	●					x	8,0			●	
	x	12,4	●	●					x	10,0			●	
	x	15,4	●	●					x	12,0			●	
	x	16,4							x	15,0			●	
20,4	x	20,4	●	●					x	20,0			●	
25,0	x	1,0			●				x	25,0			●	
	x	1,5			●			30,3	x	2,2	●	●		
	x	2,0			●				x	3,2	●	●		
	x	3,0			●				x	4,2	●	●		
	x	4,0			●				x	5,2	●	●		
	x	5,0			●				x	6,2	●	●		
	x	6,0			●				x	8,2	●	●		
	x	8,0			●				x	10,4	●	●		
	x	10,0			●				x	12,4	●	●		
	x	12,0			●				x	15,4	●	●		
	x	15,0			●				x	20,4	●	●		
	x	20,0			●				x	25,4	●	●		
25,3	x	2,2	●	●				30,4	x	30,4	●	●		
	x	3,2	●	●				32,3	x	4,2				●
	x	4,2	●	●					x	5,2				●
	x	5,2	●	●					x	6,2				●
	x	6,2	●	●					x	8,2				●
	x	8,2	●	●					x	10,4				●
	x	10,4	●	●					x	12,4				●
	x	12,4	●	●					x	16,4				●
	x	15,4	●	●					x	20,4				●
	x	16,4							x	25,4				●
	x	20,4	●	●				32,4	x	32,4				●
25,4	x	25,4	●	●				35,0	x	1,0			●	
30,0	x	1,0			●				x	1,5			●	
	x	1,5			●				x	2,0			●	



# Nástrojová ocel

## přesné broušené tyče

axb			Jakost				axb			Jakost				
			1.2379	1.2436	1.2510	1.2767				1.2379	1.2436	1.2510	1.2767	
			žíhané	žíhané	žíhané	žíhané				žíhané	žíhané	žíhané	žíhané	
35,0	x	3,0			●			40,3	x	25,4	●	●		●
	x	4,0			●				x	30,4	●	●		
	x	5,0			●				x	32,4		●		●
	x	6,0			●			40,4	x	40,4	●	●		●
	x	8,0			●			50,0	x	1,0		●	●	
	x	10,0			●				x	1,5		●	●	
	x	12,0			●				x	2,0		●	●	
	x	15,0			●				x	3,0		●	●	
	x	20,0			●				x	4,0		●	●	
	x	25,0			●				x	5,0		●	●	
	x	30,0			●				x	6,0		●	●	
40,0	x	1,0			●				x	8,0		●	●	
	x	1,5			●				x	10,0		●	●	
	x	2,0			●				x	12,0		●	●	
	x	3,0			●				x	15,0		●	●	
	x	4,0			●				x	20,0		●	●	
	x	5,0			●				x	25,0			●	
	x	6,0			●				x	30,0			●	
	x	8,0			●				x	40,0			●	
	x	10,0			●			50,3	x	2,2	●			
	x	12,0			●				x	3,2	●			
	x	15,0			●				x	4,2	●			●
	x	20,0			●				x	5,2	●			●
	x	25,0			●				x	6,2	●			●
	x	30,0			●				x	8,2	●			●
40,3	x	2,2	●	●					x	10,4	●			●
	x	3,2	●	●					x	12,4	●			●
	x	4,2	●	●			●		x	15,4	●			
	x	5,2	●	●			●		x	16,4				●
	x	6,2	●	●			●		x	20,4	●			●
	x	8,2	●	●			●		x	25,4	●			●
	x	10,4	●	●			●		x	30,4	●			
	x	12,4	●	●			●		x	32,4				●
	x	15,4	●	●					x	40,4	●			●
	x	16,4					●		50,4	x	50,4			●
	x	20,4	●	●			●		60,0	x	1,0			●

# Nástrojová ocel

## přesné broušené tyče



axb			Jakost				axb			Jakost			
			1.2379	1.2436	1.2510	1.2767				1.2379	1.2436	1.2510	1.2767
			žíhané	žíhané	žíhané	žíhané				žíhané	žíhané	žíhané	žíhané
60,0	x	1,5			●		63,3	x	32,4				●
	x	2,0			●			x	40,4				●
	x	3,0			●			x	50,4				●
	x	4,0			●		70,0	x	1,0			●	
	x	5,0			●			x	1,5			●	
	x	6,0			●			x	2,0			●	
	x	8,0			●			x	3,0			●	
	x	10,0			●			x	4,0			●	
	x	12,0			●			x	5,0			●	
	x	15,0			●			x	6,0			●	
	x	20,0			●			x	8,0			●	
	x	25,0			●			x	10,0			●	
	x	30,0			●			x	12,0			●	
	x	40,0			●			x	15,0			●	
60,3	x	2,2	●	●				x	20,0			●	
	x	3,2	●	●				x	25,0			●	
	x	4,2	●	●				x	30,0			●	
	x	5,2	●	●				x	40,0			●	
	x	6,2	●	●			80,0	x	1,0			●	
	x	8,2	●	●				x	1,5			●	
	x	10,4	●	●				x	2,0			●	
	x	12,4	●	●				x	3,0			●	
	x	15,4	●	●				x	4,0			●	
	x	20,4	●	●				x	5,0			●	
	x	25,4	●	●				x	6,0			●	
	x	30,4	●	●				x	8,0			●	
	x	40,4	●	●				x	10,0			●	
63,3	x	4,2				●		x	12,0			●	
	x	5,2				●		x	15,0			●	
	x	6,2				●		x	20,0			●	
	x	8,2				●		x	25,0			●	
	x	10,4				●		x	30,0			●	
	x	12,4				●		x	40,0			●	
	x	16,4				●		80,3	x	2,2	●	●	
	x	20,4				●			x	3,2	●	●	
	x	25,4				●			x	4,2	●	●	●



# Nástrojová ocel

## přesné broušené tyče

axb			Jakost				axb			Jakost			
			1.2379	1.2436	1.2510	1.2767				1.2379	1.2436	1.2510	1.2767
			žíhané	žíhané	žíhané	žíhané				žíhané	žíhané	žíhané	žíhané
80,3	x	5,2	●	●		●	100,3	x	15,4	●	●		
	x	6,2	●	●		●		x	16,4				●
	x	8,2	●	●		●		x	20,4	●	●		●
	x	10,4	●	●		●		x	25,4	●	●		●
	x	12,4	●	●		●		x	30,4	●	●		
	x	15,4	●	●		●		x	32,4				●
	x	16,4				●		x	40,4	●	●		●
	x	20,4	●	●		●		x	50,4				●
	x	25,4	●	●		●	120,0	x	1,0			●	
	x	30,4	●	●				x	1,5			●	
	x	32,4				●		x	2,0			●	
	x	40,4	●	●		●		x	4,0			●	
	x	50,4				●		x	5,0			●	
100,0	x	1,0			●			x	6,0			●	
	x	1,5			●			x	8,0			●	
	x	2,0			●			x	10,0			●	
	x	3,0			●			x	12,0			●	
	x	4,0			●			x	15,0			●	
	x	5,0			●			x	20,0			●	
	x	6,0			●			x	25,0			●	
	x	8,0			●			x	30,0			●	
	x	10,0			●			x	40,0			●	
	x	12,0			●		125,0	x	1,0			●	
	x	15,0			●			x	1,5			●	
	x	20,0			●			x	2,0			●	
	x	25,0			●			x	3,0			●	
	x	30,0			●			x	4,0			●	
	x	40,0			●			x	5,0			●	
100,3	x	2,2	●	●				x	6,0			●	
	x	3,2	●	●				x	8,0			●	
	x	4,2	●	●				x	10,0			●	
	x	5,2	●	●				x	12,0			●	
	x	6,2	●	●				x	15,0			●	
	x	8,2	●	●		●		x	20,0			●	
	x	10,4	●	●		●		x	25,0			●	
	x	12,4	●	●		●		x	30,0			●	

# Nástrojová ocel

## přesné broušené tyče



axb			Jakost				axb			Jakost				
			1.2379	1.2436	1.2510	1.2767				1.2379	1.2436	1.2510	1.2767	
			žíhané	žíhané	žíhané	žíhané				žíhané	žíhané	žíhané	žíhané	
125,0	x	40,0			●			150,3	x	8,2	●	●		
125,3	x	2,2		●					x	10,4	●	●		
	x	3,2		●					x	12,4	●	●		
	x	4,2		●					x	15,4	●	●		
	x	5,2	●	●					x	20,4	●	●		
	x	8,2					●		x	25,4	●	●		
	x	10,4	●	●			●		x	30,4	●	●		
	x	12,4	●	●			●			x	40,4	●	●	
	x	15,4	●	●					160,0	x	1,0			●
	x	16,4					●			x	1,5			●
	x	20,4	●	●			●			x	2,0			●
	x	25,4	●	●			●			x	3,0			●
	x	30,4	●	●						x	4,0			●
	x	32,4					●			x	5,0			●
	x	40,4	●	●			●			x	6,0			●
	x	50,4					●			x	8,0			●
150,0	x	1,0			●					x	10,0			●
	x	1,5			●					x	12,0			●
	x	2,0			●					x	15,0			●
	x	3,0			●					x	20,0			●
	x	4,0			●					x	25,0			●
	x	5,0			●					x	30,0			●
	x	6,0			●					x	40,0			●
	x	8,0			●				180,0	x	1,0			●
	x	10,0			●					x	1,5			●
	x	12,0			●					x	2,0			●
	x	15,0			●					x	3,0			●
	x	20,0			●					x	4,0			●
	x	25,0			●					x	5,0			●
	x	30,0			●					x	6,0			●
	x	40,0			●					x	8,0			●
150,3	x	2,2	●	●						x	10,0			●
	x	3,2	●	●						x	15,0			●
	x	4,2	●	●						x	20,0			●
	x	5,2	●	●						x	25,0			●
	x	6,2	●	●						x	30,0			●





# Nástrojová ocel

## přesné broušené tyče

axb			Jakost				axb			Jakost			
			1.2379	1.2436	1.2510	1.2767				1.2379	1.2436	1.2510	1.2767
			žíhané	žíhané	žíhané	žíhané				žíhané	žíhané	žíhané	žíhané
180,0	x	40,0			●		250,0	x	12,0			●	
200,0	x	2,0			●			x	15,0			●	
	x	4,0			●			x	20,0			●	
	x	5,0			●			x	10,4	●	●		
	x	6,0			●			x	15,4	●	●		
	x	8,0			●			x	20,4	●	●		
	x	10,0			●		250,1	x	25,4	●	●		
	x	12,0			●			x	30,4	●	●		
	x	15,0			●			x	40,4	●	●		
	x	20,0			●			x	25,0			●	
	x	25,0			●			x	30,0			●	
200,3	x	2,2	●	●				x	40,0			●	
	x	3,2	●	●			250,3	x	2,2	●	●		
	x	4,2	●	●				x	3,2	●	●		
	x	5,2	●	●				x	4,2	●	●		
	x	6,2	●	●				x	5,2	●	●		
	x	8,2	●	●				x	6,2	●	●		
	x	10,4	●	●				x	8,2	●	●		
	x	12,4	●	●				x	10,4	●	●		
	x	15,4	●	●				x	12,4	●	●		
	x	20,4	●	●				x	15,4	●	●		
	x	25,4	●	●				x	20,4	●	●		
	x	30,4	●	●				x	25,4	●	●		
	x	40,4	●	●				x	30,4	●	●		
250,0	x	1,0			●			x	40,4	●	●		
	x	1,5			●		300,0	x	1,0			●	
	x	2,0			●			x	1,5			●	
	x	3,0			●			x	2,0			●	
	x	4,0			●			x	3,0			●	
	x	5,0			●			x	4,0			●	
	x	6,0			●			x	5,0			●	
	x	8,0			●			x	6,0			●	
	x	10,0			●			x	8,0			●	

# Nástrojová ocel

## přesné broušené tyče



axb			Jakost				axb			Jakost			
			1.2379	1.2436	1.2510	1.2767				1.2379	1.2436	1.2510	1.2767
			žíhané	žíhané	žíhané	žíhané				žíhané	žíhané	žíhané	žíhané
300,0	x	10,0			●		300,3	x	2,2	●	●		
	x	15,0			●			x	3,2	●	●		
	x	20,0			●			x	4,2	●	●		
	x	25,0			●			x	5,2	●	●		
	x	30,0			●			x	6,2	●	●		
	x	40,0			●			x	8,2	●	●		



# Nástrojová ocel

Jakost	norma	
Nelegované nástrojové oceli		
1.1730	C45W	●
Oceli pro formy na vstrikování plastu		
NEU: TOOLOX® 33		●
1.2311 ISO-BM	40CrMnMo7	●
1.2312	40CrMnMoS 8.6	●
1.2711 ISO-BM	54NiCrMoV 6	●
1.2738 ISO-BM	40CrMnNiMo 8.6.4	●
1.2738 MOD TS/HH	26MnCrNiMo 6.5.4	●
Ocel k cementování		
1.2162	21MnCr5	●
1.2764 ISO-B	X19NiCrMo4	●
Oceli pro práci za tepla		
NEU: TOOLOX® 44		●
1.2343 ISO-B-MOD + 1.2343 ESU	X38CrMoV 5	●
1.2344 ISO-B	X40CrMoV 5.1	●
Oceli pro práci za studena		
1.2080	X210Cr12	●
1.2379	X155CrVMo 12.1	●
1.2510	100MnCrW4	●
1.2767	X45NiCrMo4	●
1.2842	90MnCrV8	●
Korozivzdorné oceli		
1.2083 ISO-B	X42Cr13	●
1.2085	X33CrSi16	●
1.2316 ISO-B-MOD	X36CrMo17	●
1.4006	X12Cr13	●
hliníkové formy:	AlZnMgCu 1.5	●



# Konstrukční ocel

## kruhová

Provedení									
		S355J2	CK35	CK45	CK60	34CrNiMo6V	ZF1A	16MnCr5	42CrMo4V
		1.0570	1.1181	1.1191	1.1221	1.6582	1.6587	1.7131	1.7225
Roz./mm	kg/m	válcovaná za tepla EN 10060 kované / DIN 7527-B1 6 přetočená -0/+3 mm							
16	1,6			●		●		●	
20	2,5	●		●	●	●		●	●
22	3,0			●				●	
24	3,6	●		●					
25	3,9	●		●	●	●		●	●
27	4,5					●			
28	4,9			●				●	
30	5,6	●		●	●	●		●	●
32	6,4	●		●					
35	7,6	●		●	●	●		●	●
36	8,1	●		●					
38	9,0	●		●				●	
40	10,0	●		●	●	●	●	●	●
42	10,9			●				●	●
45	12,6	●		●	●	●		●	●
50	15,5	●		●	●	●	●	●	●
55	18,8	●		●	●	●	●	●	●
60	22,4	●	●	●	●	●	●	●	●
63	24,6							●	
65	26,2	●	●	●	●	●	●	●	●
70	30,4	●	●	●	●	●	●	●	●
75	34,9	●	●	●	●	●	●	●	●
80	39,7	●	●	●	●	●	●	●	●
85	44,8	●	●	●	●	●	●	●	●
90	50,3	●	●	●	●	●	●	●	●
95	56,0	●	●	●	●	●	●	●	●
100	62,0	●	●	●	●	●	●	●	●
105	68,4	●	●	●		●		●	●
110	75,1	●	●	●	●	●	●	●	●
115	81,0	●	●	●		●		●	●
120	89,3	●	●	●	●	●	●	●	●
125	96,9	●	●	●				●	●
130	104,8	●	●	●	●	●	●	●	●
135	112,0		●	●				●	●

# Konstrukční ocel

## kruhová



Provedení		Jakost							
		S355J2	CK35	CK45	CK60	34CrNiMo6V	ZF1A	16MnCr5	42CrMo4V
		1.0570	1.1181	1.1191	1.1221	1.6582	1.6587	1.7131	1.7225
Roz./ mm	kg/m	válcovaná za tepla EN 10060 kovaná / DIN 7527-BI 6 přetočená -0/+3 mm							
140	121,6	●	●	●	●	●	●	●	●
145	130,4		●	●				●	●
150	139,5	●	●	●	●	●	●	●	●
155	149,0	●		●					
160	158,8	●	●	●	●	●	●	●	●
165	168,8								
170	179,2	●	●	●	●	●	●	●	●
180	200,9	●	●	●	●	●	●	●	●
190	223,9	●	●	●		●	●	●	●
200	246,5	●	●	●	●	●	●	●	●
210	271,9	●	●	●		●	●	●	●
220	298,3	●	●	●		●	●	●	●
230	326,2	●	●	●		●	●	●	●
240	355,1	●	●	●		●	●	●	●
250	385,3	●	●	●		●	●	●	●
260	417,0	●		●			●	●	●
270	452,0	●		●			●		●
280	483,7	●		●			●	●	●
290	521,5	●		●			●		●
300	558,0	●		●			●	●	●
310	592,9	●		●			●		●
320	631,0	●		●			●		●
330	675,0	●		●			●		●
340	716,8	●		●			●		●
350	759,5	●		●			●	●	●
360	803,6	●		●			●		●
380	895,3	●		●			●		●
400	992,0	●		●			●	●	●
410	1042,3	●		●			●		●
420	1093,7			●			●		
450	1249,0	●		●					●
500	1550,0	●		●				●	●
520	1676,5								
550	1876,0								
600	2219,6			●					



# Konstrukční ocel

## čtvercová

Provedení				Jakost	
				S355J2	CK45
Roz./mm			kg/m	1.0570	1.1191
válcovaná za tepla EN 10059 kovaná / DIN 7527-BI 6					
20	x	20	3,2	●	●
25	x	25	5,0	●	●
30	x	30	7,1	●	●
35	x	35	9,7	●	●
40	x	40	12,7	●	●
45	x	45	16,7	●	●
50	x	50	19,8	●	●
55	x	55	23,9	●	●
60	x	60	28,5	●	●
65	x	65	33,4	●	●
70	x	70	38,8	●	●
80	x	80	50,6	●	●
90	x	90	64,0	●	●
100	x	100	79,0	●	●
110	x	110	95,6	●	●
120	x	120	113,8	●	●
130	x	130	133,6	●	●
140	x	140	154,9	●	●
150	x	150	177,8	●	●

# Konstrukční ocel

## plochá



Provedení				Jakost			
				CK45	S355J2	16MnCr5	42CrMo4
				1.1191	1.0570	1.7131	1.7225
				-	--	žíhané	+QT
Roz./mm		kg/m	EN10083/EN10058 pop. DIN7526-6				
25	x	8	1,58			●	
	x	10	1,98			●	
	x	15	2,96			●	
30	x	8	1,90			●	
	x	10	2,30			●	
	x	15	3,60			●	
40	x	10	3,20	●		●	●
	x	15	4,80	●		●	●
	x	20	6,30	●		●	●
	x	25	7,90	●		●	
	x	30	9,50	●		●	●
50	x	10	4,00	●		●	●
	x	15	6,00	●		●	
	x	20	8,00	●			●
	x	25	9,90	●		●	●
	x	30	11,90	●		●	
60	x	10	4,70	●		●	●
	x	15	7,10	●		●	●
	x	20	9,50	●		●	●
	x	25	11,90	●		●	
	x	30	14,20	●		●	●
70	x	10	5,60			●	●
	x	15	8,30			●	●
	x	20	11,00	●			●
	x	25	13,80	●		●	
	x	30	16,60	●		●	●
80	x	40	22,10	●		●	●
	x	50	27,70			●	●
	x	10	6,40			●	●
	x	12	7,60	●			
	x	15	9,50	●		●	●
x	20	12,60	●			●	



# Konstrukční ocel

## plochá

Provedení				Jakost			
				CK45	S355J2	16MnCr5	42CrMo4
				1.1191	1.0570	1.7131	1.7225
				-	-	žíhané	+QT
Roz./mm		kg/m	EN10083/EN10058 pop. DIN7526-6				
80	x	30	19,00	●		●	●
		40	25,30	●		●	●
	x	50	31,60	●			●
		60	37,90			●	●
90	x	10	7,20			●	
		15	10,70			●	
	x	20	14,20	●			●
		25	17,77			●	●
	x	30	21,30			●	
		40	28,40	●		●	
	x	50	35,60	●			
		60	42,70	●			
100	x	10	7,90			●	●
		15	11,90			●	●
	x	20	15,80	●	●		●
		25	19,75			●	●
	x	30	23,70	●			●
		40	31,60	●		●	●
	x	50	39,50	●		●	●
		60	47,40	●			
120	x	15	14,30		●	●	
		20	19,00	●	●	●	●
	x	30	28,50	●		●	●
		40	38,00	●		●	●
	x	50	47,40	●			●
		60	56,90	●			
130	x	40	41,10			●	●
140	x	15	16,60		●		
150	x	10	11,90			●	
		15	17,80			●	
	x	20	23,70	●		●	●
		25	26,60			●	
	x	30	35,60	●			●
150	x	40	47,40	●		●	●
		50	59,30	●		●	●



# Konstrukční ocel

## plochá



Provedení				Jakost			
				CK45	S355J2	16MnCr5	42CrMo4
				1.1191	1.0570	1.7131	1.7225
				-	-	žíhané	+QT
Roz./mm		kg/m	EN10083/EN10058 pop. DIN7526-6				
150	x	60	71,10	●		●	
	x	70	82,95				●
160	x	30	37,68		●		
200	x	15	23,70				●
	x	20	31,60	●			
	x	30	47,40	●			
	x	40	63,20	●			
	x	50	79,00	●			
	x	60	94,80	●			

# Tažená ocel

## kruhová



Provedení		Jakost								
		S235	C35	C45	C45 h6	S355J2	11SMn30/37	11SMn-Pb30/37	16MnCrS5	42CrMoS4
		loupaná nebo tažená EN 10278								
		1.0161	1.0501	1.0503	1.0503	1.0570	1.0736	1.0737	1.7139	1.7227
Roz./mm	kg/m	ca. 6m	ca. 6m	ca. 6m	ca. 6m	ca. 6m	ca. 3 m	ca. 3 m	ca. 3 m	ca. 3 m
5	0,2	●						●		
6	0,2	●	●	●			●	●		
7	0,3	●		●				●		
8	0,4	●	●	●		●	●	●		●
9	0,5	●		●				●		
10	0,6	●	●	●	●	●	●	●	●	●
11	0,8	●		●				●		
12	0,9	●	●	●	●	●	●	●	●	●
13	1,0	●		●			●	●		
14	1,2	●	●	●		●	●	●	●	●
15	1,4	●	●	●	●	●	●	●		●
16	1,6	●	●	●	●	●	●	●	●	●
17	1,9	●		●				●		
18	2,0	●	●	●		●	●	●	●	●
19	2,2	●	●					●		
20	2,5	●	●	●	●	●	●	●	●	●
21	2,7							●		
22	3,0	●	●	●		●	●	●	●	●
23	3,3							●		
24	3,6	●	●	●		●	●	●	●	●
25	3,9	●	●	●	●	●	●	●	●	●
26	4,2	●		●			●	●	●	
27	4,5	●	●					●		
28	4,8	●	●	●		●	●	●	●	●
29	5,2							●		
30	5,6	●	●	●	●	●	●	●	●	●
32	6,3	●	●	●		●	●	●	●	●
33	6,7							●		
35	7,6	●	●	●	●	●	●	●	●	●
36	8,0	●	●	●		●	●	●	●	
38	8,9	●		●		●		●		
40	9,9	●	●	●	●	●	●	●	●	●
42	10,9	●	●	●			●	●		
45	12,5	●	●	●	●	●	●	●	●	●



# Tažená ocel

## kruhová

Provedení		Jakost								
		S235	C35	C45	C45 h6	S355J2	11SMn30/37	11SMn-Pb30/37	16MnCrS5	42CrMoS4
		loupaná nebo tažená EN 10278								
		1.0161	1.0501	1.0503	1.0503	1.0570	1.0736	1.0737	1.7139	1.7227
Roz./mm	kg/m	ca. 6m	ca. 6m	ca. 6m	ca. 6m	ca. 6m	ca. 3 m	ca. 3 m	ca. 3 m	ca. 3 m
46	13,1							●		●
48	14,2	●		●			●	●	●	
50	15,4	●	●	●	●	●	●	●	●	●
55	18,7	●	●	●	●	●	●	●	●	●
60	22,2	●	●	●	●	●	●	●	●	●
65	26,1	●	●	●	●	●	●	●	●	●
70	30,2	●	●	●	●	●	●	●	●	●
75	34,7	●	●	●	●	●	●	●		
80	39,5	●	●	●	●	●	●	●	●	●
85	44,8	●	●	●		●	●	●		
90	49,9	●	●	●	●	●	●	●		
95	55,6			●		●	●	●		
100	61,7	●	●	●	●	●	●	●		
110	74,7	●	●	●		●	●	●		
120	89,3	●	●	●		●	●			
130	104,8	●	●	●		●	●			
140	121,6			●		●	●			
150	138,7			●		●	●			
160	158,8			●		●	●			

# Tažená ocel

## čtyřhranná



Provedení				Jakost		
				S235	C 45	S355J2
Roz./mm		kg/m	dle EN 10278, ca. 3m		dle EN 10278, ca. 6m	
			1.0161	1.0503	1.0570	
5	x	5	0,20	●		
6	x	6	0,28	●		
7	x	7	0,38	●		
8	x	8	0,50	●		
10	x	10	0,79	●		
12	x	12	1,13	●		
14	x	14	1,54	●		
15	x	15	1,77	●	●	
16	x	16	2,01	●		
18	x	18	2,54	●		
19	x	19	2,83	●		
20	x	20	3,14	●	●	
22	x	22	3,80	●		
24	x	24	4,52	●		
25	x	25	4,91	●	●	
28	x	28	6,15	●		
30	x	30	7,07	●	●	
32	x	32	8,04	●		
35	x	35	9,62	●	●	
40	x	40	12,56	●	●	
45	x	45	15,90	●	●	
50	x	50	19,63	●	●	
55	x	55	23,75	●	●	
60	x	60	28,26	●	●	
65	x	65	33,17	●	●	
70	x	70	38,47	●	●	
75	x	75	44,16	●		
80	x	80	50,24	●	●	
90	x	90	63,59	●	●	
100	x	100	78,50	●	●	
110	x	110	94,99	●		
120	x	120	113,04	●		
150	x	150	176,63	●		



# Tažená ocel

## šestihranná

Provedení		Jakost			
		1.0161	1.0503	1.0737	1.7227
		S235	C 45	11SMnPb37	42CrMoS4
		dle EN 10278, ca. 3 m			
Roz./mm	kg/m	-	-	-	+QT
9	0,6			●	
10	0,7		●	●	
11	0,9			●	
12	1,0			●	
13	1,2		●	●	
14	1,4			●	
15	1,6			●	
17	2,0		●	●	●
19	2,5	●	●	●	●
22	3,3		●	●	●
24	3,9		●	●	●
27	4,9	●	●	●	●
30	6,1		●	●	●
32	6,9	●	●	●	●
36	8,8	●	●	●	●
41	11,4	●	●	●	●
46	14,4		●	●	●
50	17,0	●	●	●	
55	20,6		●	●	
60	24,5			●	
70	33,4			●	
75	38,2				
80	43,5				

# Tažená ocel

## plochá



Provedení	Jakost																			
	S235JRG2 (ST37.2) dle EN 10278, ca. 3 m																			
	síla/mm																			
šířka/mm	2	3	4	5	6	8	10	12	14	15	16	18	20	25	30	32	35	40	50	60
8	●	●	●	●	●															
10	●	●	●	●	●	●														
12	●	●	●	●	●	●	●													
14		●	●	●	●	●	●													
15	●	●	●	●	●	●	●	●												
16	●	●	●	●	●	●	●	●												
18		●	●	●	●	●	●	●	●											
20	●	●	●	●	●	●	●	●		●	●									
22				●	●	●	●	●		●										
25	●	●	●		●	●	●	●	●	●	●	●								
28					●	●	●	●			●		●							
30	●	●	●	●	●	●	●	●		●	●		●	●						
32			●	●	●	●	●	●		●	●		●	●						
35		●	●	●	●	●	●	●	●				●	●	●					
36													●							
40		●	●	●	●	●	●	●	●	●	●	●	●	●	●					
45			●	●	●	●	●	●		●	●		●	●	●		●			
50		●	●	●	●	●	●	●		●	●	●	●	●	●	●	●	●		
55					●	●	●	●		●			●							
60			●	●	●	●	●	●		●	●		●	●	●		●	●	●	
63										●						●				
65				●	●	●	●	●		●			●	●						
70			●	●	●	●	●	●		●			●	●	●		●	●	●	
75							●	●		●										
80				●	●	●	●	●		●	●		●	●	●		●	●	●	●
90				●	●	●	●	●		●			●	●	●			●	●	
100				●	●	●	●	●		●	●		●	●	●		●	●	●	●
110						●	●	●		●			●	●	●					
120						●	●	●		●	●		●	●	●			●	●	●
130						●	●			●			●	●	●					
140					●	●	●	●		●			●	●	●			●	●	●
150					●	●	●	●		●			●	●	●			●	●	●
160						●	●	●		●			●	●	●			●		
180						●	●	●		●			●	●	●					
200					●	●	●	●		●			●	●	●			●	●	
250							●	●		●			●	●	●			●	●	



# Tažená ocel plochá

Provedení	Jakost																			
	S235JRG2 (ST37.2) dle EN 10278, ca. 3 m																			
	síla/mm																			
šířka/mm	2	3	4	5	6	8	10	12	14	15	16	18	20	25	30	32	35	40	50	60
300							●			●			●	●	●			●	●	
350							●			●										
400							●			●			●	●	●			●		
500							●			●			●		●			●		



# Tažená ocel plochá

Provedení	Jakost																			
	S355J2 (ST52.3) dle EN 10278, ca. 6 m																			
	síla/mm																			
šířka/mm	2	3	4	5	6	8	10	12	14	15	16	18	20	25	30	32	35	40	50	60
25							●													
30							●													
40							●			●			●		●					
50							●						●		●			●		
60							●						●		●			●		
70							●			●			●					●		
80							●			●			●		●			●		
90							●						●		●					
100							●			●			●					●		

# Tažená ocel

## plochá



Provedení	Jakost																			
	C45 dle EN 10278, ca. 3 m																			
	síla/mm																			
šířka/mm	2	3	4	5	6	8	10	12	14	15	16	18	20	25	30	32	35	40	50	60
8																				
10																				
12																				
14																				
15																				
16																				
18																				
20			•	•		•	•	•												
22																				
25				•	•		•						•							
28																				
30				•			•	•		•			•	•						
32																				
35																				
36																				
40				•		•	•			•			•	•	•					
45																				
50							•			•			•	•	•		•	•		
55																				
60					•	•	•						•	•	•			•		
63																				
65																				
70							•						•	•	•			•	•	
75																				
80						•	•			•			•	•	•			•	•	
90													•							
100					•	•	•			•			•	•	•			•	•	
110																				
120							•			•			•	•						
130																				
140																				
150							•			•										
160																				
180																				
200													•		•					





# Tažená ocel

## plochá

Provedení	Jakost																		
	C45 klínová dle DIN 6880, ca. 3 m																		
	síla/mm																		
šířka/mm	5	6	7	8	9	10	11	12	14	16	18	20	22	25	28	32	36	40	50
5	●																		
6		●																	
8	●		●	●															
10		●		●		●													
12				●		●		●											
14		●			●				●										
16			●			●				●									
18			●				●				●								
20				●		●		●				●							
22					●			●	●				●						
24									●										
25								●	●		●								
28						●				●									
32										●	●								
36												●							
40													●						
45														●					
50															●				
56																●			
63																●			
70																	●		
80																		●	
100																			●

# Tažená ocel

## úhelníková



Provedení			Jakost						
			S235JRG2 (ST37.2) dle DIN 59370, ca. 3 m						
			síla/mm						
Roz./mm			2	3	4	5	6	8	10
10	x	10	●						
20	x	20		●	●	●			
25	x	25		●	●				
30	x	20		●					
30	x	30		●	●	●			
35	x	35		●	●	●			
40	x	20			●				
40	x	40			●	●	●		
45	x	45				●			
50	x	50				●	●		
60	x	30				●			
60	x	40				●			
60	x	60					●		
80	x	80						●	
100	x	100							●



# Nerezová ocel

## kruhová

Roz. /mm	kg/m	Jakost								
		1.4021	1.4104	1.4301	1.4301	1.4301	1.4305	1.4305	1.4571	1.4571
		+QT	žihané							
		válcovaná	přetočená	válcovaná	přetočená	tažená	přetočená	tažená	válcovaná	tažená
3	0,1		●		●	●	●	●		
4	0,1		●		●	●	●	●		
5	0,2		●		●	●	●	●		●
6	0,3		●		●	●	●	●		●
8	0,4		●		●	●	●	●		●
10	0,7		●		●	●	●	●		●
11	0,8		●							
12	0,9		●	●	●	●	●	●	●	●
13	1,1		●							
14	1,3		●	●	●	●	●	●	●	●
15	1,4	●	●	●	●	●	●	●	●	●
16	1,6		●	●	●	●	●	●	●	●
17	1,8		●							
18	2,1		●	●	●	●	●	●	●	●
20	2,5	●	●	●	●	●	●	●	●	●
22	3,1		●	●					●	
24	3,6		●							
25	3,9	●	●	●	●		●		●	●
28	4,9		●	●					●	
30	5,6	●	●	●	●		●		●	
32	6,4		●	●						
35	7,6	●	●	●	●		●		●	
38	9,0			●						
40	10,0	●	●	●	●		●		●	
42	11,0			●						
45	12,6	●	●	●	●		●		●	
48	14,3			●						
50	15,5	●	●	●	●		●		●	
55	18,8	●		●					●	
60	22,4	●		●	●		●		●	
65	26,2	●		●						
70	30,4	●		●	●		●		●	

# Nerezová ocel

## kruhová



Roz. /mm	kg/m	Jakost								
		1.4021	1.4104	1.4301	1.4301	1.4301	1.4305	1.4305	1.4571	1.4571
		+QT	žíhané							
válcovaná	přetočená	válcovaná	přetočená	tažená	přetočená	tažená	válcovaná	tažená		
75	34,9			●					●	
80	39,7	●		●	●		●		●	
85	44,8			●					●	
90	50,3	●		●	●		●		●	
95	56,0			●					●	
100	62,0	●		●	●		●		●	
105	68,4			●					●	
110	75,1			●					●	
115	82,0			●						
120	89,3	●		●					●	
125	96,9			●						
130	104,8	●		●					●	
140	121,6			●					●	
150	139,5	●		●					●	
160	158,5			●					●	
170	179,2			●						
180	200,9			●					●	
190	223,9			●						
200	248,0	●		●					●	
220	300,1	●		●					●	
250	387,5			●					●	
265	435,4	●								
300	558,0	●		●					●	



# Nerezová ocel

## čtyřhranná

axa			kg/m	Jakost			axb			kg/m	Jakost		
				1.4301	1.4301	1.4571					1.4301	1.4301	1.4571
				válcovaná	tažená	válcovaná					válcovaná	tažená	válcovaná
6	x	6	0,3		●		30	x	30	7,1	●	●	●
8	x	8	0,6		●		35	x	35	9,7	●		
10	x	10	0,8		●	●	40	x	40	12,6	●	●	●
12	x	12	1,1		●		45	x	45	16,0	●		
15	x	15	1,8	●		●	50	x	50	19,8	●		
20	x	20	3,2	●	●	●	60	x	60	28,4	●		
25	x	25	4,9	●		●	80	x	80	50,6	●		



# Nerezová ocel

## šestihranná

Roz./mm	kg/m	Jakost	Roz./mm	kg/m	Jakost
		1.4305			1.4305
		tažená			tažená
9	0,6	●	24	4,0	●
13	1,2	●	27	5,0	●
14	1,4	●	32	7,0	●
17	2,0	●	33	7,2	●
19	2,5	●	36	7,2	●
22	3,3	●			

# Nerezová ocel

plochá



axb			kg/m	Jakost			
				1.4301	1.4301	1.4301	1.4571
				ze svitku / stříhaná z plechu	všechny strany broušeny K320	tažená nalesklo	válcovaná za tepla
10	x	3	0,30			●	
10	x	4	0,40			●	
10	x	5	0,40			●	
10	x	6	0,50			●	
12	x	3	0,28	●		●	
12	x	4	0,40			●	
12	x	5	0,50			●	
12	x	6	0,60			●	
12	x	8	0,80			●	
15	x	3	0,36	●		●	
15	x	4	0,47	●		●	
15	x	5	0,59	●		●	
15	x	6	0,71	●		●	
15	x	8	1,00			●	
20	x	3	0,47	●		●	●
20	x	4	0,63	●		●	●
20	x	5	0,79	●		●	●
20	x	6	0,95	●		●	●
20	x	8	1,26	●		●	●
20	x	10	1,58	●		●	●
20	x	12	1,90	●			●
20	x	15	2,37	●			●
25	x	3	0,59	●		●	●
25	x	4	0,79	●		●	●
25	x	5	0,99	●		●	●
25	x	6	1,19	●		●	●
25	x	8	1,58	●		●	●
25	x	10	1,98	●		●	●
25	x	12	2,37	●		●	●
25	x	15	2,96	●			●
25	x	20	3,95	●			●
30	x	3	0,71	●		●	●
30	x	4	0,95	●	●	●	●
30	x	5	1,19	●	●	●	●
30	x	6	1,42	●	●	●	●



# Nerezová ocel

## plochá

axb			kg/m	Jakost			
				1.4301	1.4301	1.4301	1.4571
				ze svitku / stříhaná z plechu	všechny strany broušeny K320	tažená nalesklo	válcovaná za tepla
30	x	8	1,90	●	●	●	●
30	x	10	2,37	●	●	●	●
30	x	12	2,84	●		●	●
30	x	15	3,56	●		●	●
30	x	20	4,74	●			●
30	x	25	5,93	●			●
35	x	5	1,38	●			●
35	x	6	1,66	●			●
35	x	8	2,21	●			●
35	x	10	2,77	●			●
35	x	15	4,15	●			●
40	x	3	0,95	●			●
40	x	4	1,26	●			●
40	x	5	1,58	●	●	●	●
40	x	6	1,90	●	●	●	●
40	x	8	2,53	●	●	●	●
40	x	10	3,16	●	●	●	●
40	x	12	3,79	●		●	●
40	x	15	4,74	●		●	●
40	x	20	6,32	●		●	●
40	x	25	7,90	●			●
40	x	30	9,48	●			●
50	x	3	1,19	●			●
50	x	4	1,58	●			●
50	x	5	1,98	●	●	●	●
50	x	6	2,37	●	●	●	●
50	x	8	3,16	●	●	●	●
50	x	10	3,95	●	●	●	●
50	x	12	4,74	●		●	●
50	x	15	5,93	●		●	●
50	x	20	7,90	●		●	●
50	x	25	9,88	●		●	●
50	x	30	11,85	●			●
50	x	40	15,80	●			●
60	x	4	1,90	●			●

# Nerezová ocel

plochá



axb			kg/m	Jakost			
				1.4301	1.4301	1.4301	1.4571
				ze svitku / stříhaná z plechu	všechny strany broušeny K320	tažená nalesklo	válcovaná za tepla
60	x	5	2,37	●		●	●
60	x	6	2,84	●	●	●	●
60	x	8	3,79	●	●	●	●
60	x	10	4,74	●	●	●	●
60	x	12	5,69	●		●	●
60	x	15	7,11	●		●	●
60	x	20	9,48	●		●	●
60	x	25	11,85	●			●
60	x	30	14,22	●			●
60	x	40	18,96	●			●
70	x	6	3,32	●			●
70	x	8	4,42	●		●	●
70	x	10	5,53	●		●	●
70	x	15	8,30	●			●
70	x	20	11,06	●			●
80	x	4	2,53	●			●
80	x	5	3,16	●			●
80	x	6	3,79	●	●		●
80	x	8	5,06	●	●	●	●
80	x	10	6,32	●	●	●	●
80	x	12	7,58	●		●	●
80	x	15	9,48	●		●	●
80	x	20	12,64	●		●	●
80	x	25	15,80	●			●
80	x	30	18,96	●			●
80	x	40	25,28	●			●
90	x	10	7,11	●			●
100	x	5	3,95	●			●
100	x	6	4,74	●	●		●
100	x	8	6,32	●	●	●	●
100	x	10	7,90	●	●	●	●
100	x	12	9,48	●		●	●
100	x	15	11,85	●		●	●
100	x	20	15,80	●		●	●
100	x	25	19,75	●			●





# Nerezová ocel

## plochá

axb			kg/m	Jakost			
				1.4301	1.4301	1.4301	1.4571
				ze svitku / stříhaná z plechu	všechny strany broušeny K320	tažená nalesklo	válcovaná za tepla
100	x	30	23,70	●			
100	x	40	31,60	●			
100	x	50	39,50	●			
120	x	6	5,69	●			
120	x	8	7,58	●			
120	x	10	9,48	●			
120	x	15	14,22	●			
120	x	20	18,96	●			
150	x	8	9,48	●			
150	x	10	11,85	●			
150	x	15	17,78	●			
150	x	20	23,70	●			

# Nerezová ocel

## profilová



T-nosník			U-nosník			I-nosník (=IPB nebo H-nosník)		
h x b x s	kg/m	1.4301	h x b x s	kg/m	1.4301	h x b x s x t	kg/m	1.4301
20x20x3	0,88	●	30x15x4	1,64	●	100x100x6x8	17,20	●
25x25x3	1,11	●	40x20x3	1,80	●	150x150x8x10	32,50	●
30x30x4	1,77	●	50x25x3	2,30	●	200x200x8x12	49,90	●
40x40x5	2,96	●	60x30x6	4,40	●			
50x50x5	4,00	●	80x40x5	5,90	●			
60x60x6	5,70	●	100x50x6	9,00	●			
80x80x8	10,10	●	120x60x6	12,40	●			
100x100x10	15,80	●	140x70x7	14,90	●			
			160x80x7	16,80	●			
			200x100x8	24,00	●			

# Nerezová ocel

## úhelníková



hxbxs	kg/m	1.4301	1.4571	hxbxs	kg/m	1.4301	1.4571
		zhotovený za tepla, odhrotovaný, mořený				zhotovený za tepla, odhrotovaný, mořený	
10 x 10 x 2	0,28	●		45 x 45 x 5	3,40	●	●
15 x 15 x 2	0,44	●		50 x 50 x 5	3,75	●	●
20 x 20 x 3	0,90	●	●	60 x 60 x 6	5,40	●	●
25 x 25 x 3	1,10	●	●	70 x 70 x 7	7,40	●	●
30 x 30 x 3	1,35	●	●	80 x 80 x 8	9,60	●	●
35 x 35 x 4	2,10	●	●	90 x 90 x 9	12,60	●	●
40 x 40 x 4	2,40	●	●	100 x 100 x 10	15,00	●	●



# Nerezové plechy a svitky

plechy

Délka x šířka x Tloušťka					kg/Stk.	Jakost/Provedení									
						1.4016			1.4301						
						2B/2R	2B/2R +F	2G+F	2B	2R	Duett+F	2R+F	2G+F	2J+F	1D
<b>2000</b>	x	<b>1000</b>	x	<b>0,4</b>	6,40					●					
	x		x	<b>0,5</b>	8,00					●					
	x		x	<b>0,6</b>	9,60					●					
	x		x	<b>0,7</b>	11,20					●					
	x		x	<b>0,8</b>	12,80	●	●		●	●		●	●	●	
	x		x	<b>1,0</b>	16,00	●	●	●	●	●	●	●	●	●	
	x		x	<b>1,25</b>	20,00	●	●	●	●	●		●	●	●	
	x		x	<b>1,5</b>	24,00	●	●	●	●	●	●	●	●	●	
	x		x	<b>2,0</b>	32,00	●	●	●	●	●	●	●	●	●	
	x		x	<b>2,5</b>	40,00	●			●			●			
	x		x	<b>3,0</b>	48,00	●			●			●			●
	x		x	<b>4,0</b>	64,00	●			●			●			●
	x		x	<b>5,0</b>	80,00	●*			●						●
	x		x	<b>6,0</b>	96,00				●						●
	x		x	<b>8,0</b>	128,00										●
	x		x	<b>10,0</b>	160,00										●
	x		x	<b>12,0</b>	192,00										●
	x		x	<b>15,0</b>	240,00										●
	x		x	<b>20,0</b>	320,00										●
<b>2500</b>	x	<b>1250</b>	x	<b>0,8</b>	20,00	●	●	●	●	●		●	●		
	x		x	<b>1,0</b>	25,00	●	●	●	●	●	●	●	●	●	
	x		x	<b>1,25</b>	31,25	●	●	●	●	●		●	●		
	x		x	<b>1,5</b>	37,50	●	●	●	●	●	●	●	●	●	
	x		x	<b>2,0</b>	50,00	●	●		●	●	●	●	●	●	
	x		x	<b>2,5</b>	62,50	●			●			●			
	x		x	<b>3,0</b>	75,00	●			●			●			●
	x		x	<b>4,0</b>	100,00				●						●
	x		x	<b>5,0</b>	125,00				●						●
	x		x	<b>6,0</b>	150,00				●						●
	x		x	<b>8,0</b>	196,30										●
	x		x	<b>10,0</b>	245,30										●
<b>3000</b>	x	<b>800</b>	x	<b>1,0</b>	19,20										
	x		x	<b>1,25</b>	24,00				●						
	x		x	<b>1,5</b>	28,80				●						
<b>3000</b>	x	<b>1000</b>	x	<b>1,0</b>	24,00	●			●			●	●		
	x		x	<b>1,25</b>	30,00				●			●	●		

# Nerezové plechy a svitky

## plechy



Délka x šířka x Tloušťka					kg/Stk.	Jakost/Provedení													
						1.4016			1.4301										
						2B/2R	2B/2R +F	2G+F	2B	2R	Duett+F	2R+F	2G+F	2J+F	1D				
<b>3000</b>	x	<b>1000</b>	x	<b>1,5</b>	36,00														
	x		x	<b>2,0</b>	48,00				●										
	x		x	<b>3,0</b>	72,00														
<b>3000</b>	x	<b>1250</b>	x	<b>1,25</b>	37,50														
	x		x	<b>1,5</b>	45,00														
<b>3000</b>	x	<b>1500</b>	x	<b>0,8</b>	28,80	●			●	●		●	●						
	x		x	<b>1,0</b>	36,00	●	●		●	●	●	●	●	●					
	x		x	<b>1,25</b>	45,00				●				●	●					
<b>3000</b>	x	<b>1500</b>	x	<b>1,5</b>	54,00	●	●		●	●	●		●	●					
	x		x	<b>2,0</b>	72,00	●	●		●	●	●		●	●					
	x		x	<b>2,5</b>	90,00				●	●			●						
	x		x	<b>3,0</b>	108,00	●			●	●	●		●						●
	x		x	<b>4,0</b>	144,00				●		●		●						●
	x		x	<b>5,0</b>	180,00	●*			●		●								●
	x		x	<b>6,0</b>	216,00				●		●								●
	x		x	<b>8,0</b>	288,00														●
	x		x	<b>10,0</b>	360,00														●
	x		x	<b>12,0</b>	432,00														●
	x		x	<b>15,0</b>	540,00														●
	x		x	<b>20,0</b>	720,00														●
	x		x	<b>25,0</b>	900,00														●
	x		x	<b>30,0</b>	1080,00														●
	x		x	<b>35,0</b>	1260,00														●
	x		x	<b>40,0</b>	1440,00														●
	x		x	<b>45,0</b>	1620,00														●
	x		x	<b>50,0</b>	1800,00														●
	x		x	<b>60,0</b>	2160,00														●
<b>4000</b>	x	<b>2000</b>	x	<b>1,5</b>	96,00				●				●						
	x		x	<b>2,0</b>	128,00				●				●						
	x		x	<b>2,5</b>	160,00				●										
	x		x	<b>3,0</b>	192,00				●										
	x		x	<b>4,0</b>	256,00				●										●
	x		x	<b>5,0</b>	320,00				●										●
	x		x	<b>6,0</b>	384,00				●										●
	x		x	<b>8,0</b>	512,00														●
	x		x	<b>10,0</b>	640,00														●
	x		x	<b>30,0</b>	1920,00														●



# Nerezové plechy a svitky

plechy

Délka x šířka x Tloušťka					kg/Stk.	Jakost/Provedení														
						1.4016			1.4301											
						2B	2B+F	2G+F	2B	2R	Duett+F	2R+F	2G+F	2J+F	1D					
<b>4000</b>	x	<b>2000</b>	x	<b>35,0</b>	2240,00															●
	x		x	<b>40,0</b>	2560,00															●
	x		x	<b>45,0</b>	2880,00															●
	x		x	<b>50,0</b>	3200,00															●
	x		x	<b>60,0</b>	3840,00															●
<b>6000</b>	x	<b>1500</b>	x	<b>8,0</b>	576,00															●
	x		x	<b>10,0</b>	720,00															●
	x		x	<b>15,0</b>	1080,00															●
	x		x	<b>20,0</b>	1440,00															●
	x		x	<b>25,0</b>	1800,00															●
	x		x	<b>30,0</b>	2160,00															●
<b>6000</b>	x	<b>2000</b>	x	<b>2,0</b>	192,00				●											
	x		x	<b>2,5</b>	240,00				●											
	x		x	<b>3,0</b>	288,00				●											
	x		x	<b>4,0</b>	384,00				●											●
<b>6000</b>	x	<b>2000</b>	x	<b>5,0</b>	480,00				●											●
	x		x	<b>6,0</b>	576,00				●											●
	x		x	<b>8,0</b>	768,00															●
	x		x	<b>10,0</b>	960,00															●
	x		x	<b>12,0</b>	1152,00															●
	x		x	<b>15,0</b>	1440,00															●
	x		x	<b>18,0</b>	1728,00															●
	x		x	<b>20,0</b>	1920,00															●
	x		x	<b>22,0</b>	2112,00															●
	x		x	<b>25,0</b>	2400,00															●
	x		x	<b>30,0</b>	2880,00															●
	x		x	<b>35,0</b>	3360,00															
	x		x	<b>40,0</b>	3840,00															●

# Nerezové plechy a svitky

## plechy



Délka x šířka x Tloušťka					kg/Stk.	Jakost/Provedení						
						1.4404		1.4436/1.4432		1.4541	1.4571	
						2B	Duett+F	2B	1D	2B	2B	1D
<b>2000</b>	x	<b>1000</b>	x	<b>0,4</b>	6,40							
	x		x	<b>0,5</b>	8,00							
	x		x	<b>0,6</b>	9,60							
	x		x	<b>0,7</b>	11,20					●	●	
	x		x	<b>0,8</b>	12,80						●	
	x		x	<b>1,0</b>	16,00					●	●	
	x		x	<b>1,25</b>	20,00					●	●	
	x		x	<b>1,5</b>	24,00			●			●	
	x		x	<b>2,0</b>	32,00			●		●	●	
	x		x	<b>2,5</b>	40,00					●	●	
	x		x	<b>3,0</b>	48,00			●		●	●	●
	x		x	<b>4,0</b>	64,00				●	●	●	●
	x		x	<b>5,0</b>	80,00			●		●	●	●
	x		x	<b>6,0</b>	96,00					●	●	●
	x		x	<b>8,0</b>	128,00				●			●
	x		x	<b>10,0</b>	160,00				●			●
	x		x	<b>12,0</b>	192,00				●			●
	x		x	<b>15,0</b>	240,00							●
	x		x	<b>20,0</b>	320,00							●
<b>2500</b>	x	<b>1250</b>	x	<b>0,8</b>	20,00							
	x		x	<b>1,0</b>	25,00						●	
	x		x	<b>1,25</b>	31,25						●	
	x		x	<b>1,5</b>	37,50					●	●	
	x		x	<b>2,0</b>	50,00					●	●	
	x		x	<b>2,5</b>	62,50						●	
	x		x	<b>3,0</b>	75,00						●	●
	x		x	<b>4,0</b>	100,00						●	●
	x		x	<b>5,0</b>	125,00							●
	x		x	<b>6,0</b>	150,00							●
	x		x	<b>8,0</b>	196,30							●
	x		x	<b>10,0</b>	245,30							●
<b>3000</b>	x	<b>800</b>	x	<b>1,0</b>	19,20							
	x		x	<b>1,25</b>	24,00							
	x		x	<b>1,5</b>	28,80							
<b>3000</b>	x	<b>1000</b>	x	<b>1,0</b>	24,00							



# Nerezové plechy a svitky

plechy

Délka x šířka x Tloušťka					kg/Stk.	Jakost/Provedení							
						1.4404		1.4436/1.4432		1.4541	1.4571		
						2B	Duett+F	2B	1D	2B	2B	1D	
<b>2000</b>	x	<b>1000</b>	x	<b>1,25</b>	30,00								
	x		x	<b>1,5</b>	36,00								
	x		x	<b>2,0</b>	48,00								
	x		x	<b>3,0</b>	72,00								
<b>3000</b>	x	<b>1250</b>	x	<b>1,25</b>	37,50								
	x		x	<b>1,5</b>	45,00								
<b>3000</b>	x	<b>1500</b>	x	<b>0,8</b>	28,80								
	x		x	<b>1,0</b>	36,00						●		
	x		x	<b>1,25</b>	45,00								
<b>3000</b>	x	<b>1500</b>	x	<b>1,5</b>	54,00	●	●			●	●		
	x		x	<b>2,0</b>	72,00	●	●			●	●		
	x		x	<b>2,5</b>	90,00	●	●			●	●		
	x		x	<b>3,0</b>	108,00	●		●		●	●	●	
	x		x	<b>4,0</b>	144,00	●			●	●	●	●	
	x		x	<b>5,0</b>	180,00	●		●	●		●	●	
	x		x	<b>6,0</b>	216,00	●			●		●	●	
	x		x	<b>8,0</b>	288,00							●	
	x		x	<b>10,0</b>	360,00							●	
	x		x	<b>12,0</b>	432,00							●	
	x		x	<b>15,0</b>	540,00							●	
	x		x	<b>20,0</b>	720,00							●	
	x		x	<b>25,0</b>	900,00							●	
	x		x	<b>30,0</b>	1080,00							●	
	x		x	<b>35,0</b>	1260,00							●	
	x		x	<b>40,0</b>	1440,00							●	
	x		x	<b>45,0</b>	1620,00							●	
	x		x	<b>50,0</b>	1800,00							●	
	x		x	<b>60,0</b>	2160,00							●	
<b>4000</b>	x	<b>2000</b>	x	<b>1,5</b>	96,00								
	x		x	<b>2,0</b>	128,00								
	x		x	<b>2,5</b>	160,00								
	x		x	<b>3,0</b>	192,00					●			
	x		x	<b>4,0</b>	256,00								
	x		x	<b>5,0</b>	320,00								
	x		x	<b>6,0</b>	384,00								
	x		x	<b>8,0</b>	512,00								
	x		x	<b>10,0</b>	640,00								
	x		x	<b>30,0</b>	1920,00								●

# Nerezové plechy a svitky

## plechy



Délka x šířka x Tloušťka					kg/tab	Jakost/Provedení								
						1.4404		1.4436/1.4432		1.4541	1.4571			
						2B	Duett+F	2B	1D	2B	2B	1D		
<b>4000</b>	x	<b>2000</b>	x	<b>35,0</b>	2240,00									●
	x		x	<b>40,0</b>	2560,00									●
	x		x	<b>45,0</b>	2880,00									●
	x		x	<b>50,0</b>	3200,00									●
	x		x	<b>60,0</b>	3840,00									●
<b>6000</b>	x	<b>1500</b>	x	<b>8,0</b>	576,00									●
	x		x	<b>10,0</b>	720,00									●
	x		x	<b>15,0</b>	1080,00									●
	x		x	<b>20,0</b>	1440,00									●
	x		x	<b>25,0</b>	1800,00									●
	x		x	<b>30,0</b>	2160,00									●
<b>6000</b>	x	<b>2000</b>	x	<b>2,0</b>	192,00								●	
	x		x	<b>2,5</b>	240,00									
	x		x	<b>3,0</b>	288,00			●		●		●		
	x		x	<b>4,0</b>	384,00			●		●		●		
<b>6000</b>	x	<b>2000</b>	x	<b>5,0</b>	480,00			●		●		●	●	
	x		x	<b>6,0</b>	576,00			●		●		●	●	
	x		x	<b>8,0</b>	768,00									●
	x		x	<b>10,0</b>	960,00									●
	x		x	<b>12,0</b>	1152,00									●
	x		x	<b>15,0</b>	1440,00									●
	x		x	<b>18,0</b>	1728,00									
	x		x	<b>20,0</b>	1920,00									●
	x		x	<b>22,0</b>	2112,00									
	x		x	<b>25,0</b>	2400,00									●
	x		x	<b>30,0</b>	2880,00									●
	x		x	<b>35,0</b>	3360,00									
	x		x	<b>40,0</b>	3840,00									●





# Nerezové plechy a svitky

svitky

šířka x Tloušťka			kg/m <sup>2</sup>	Jakost				
				1.4016 2B(IIIc)	1.4301 2B(IIIc)	1.4301 2R(IIIId)	1.4404 2B(IIIc)	1.4571 2B(IIIc)
800	x	0,80	6,40		●			
	x	1,00	8,00		●			
	x	1,25	10,00		●			
	x	1,50	12,00		●			
1000	x	0,50	4,00	●	●			
	x	0,60	4,80	●	●			
	x	0,80	6,40		●			
	x	1,00	8,00	●	●	●		
	x	1,25	10,00		●			
	x	1,50	12,00	●	●			●
	x	2,00	16,00	●	●			●
	x	2,50	20,00		●			
	x	3,00	24,00		●			●
1250	x	0,80	6,40		●	●		
	x	1,00	8,00	●	●	●		●
	x	1,25	10,00		●			
	x	1,50	12,00	●	●	●		●
	x	2,00	16,00	●	●			●
	x	2,50	20,00		●			
	x	3,00	24,00		●			●
1500	x	0,80	6,40		●			
	x	1,00	8,00	●	●			●
	x	1,25	10,00		●			
	x	1,50	12,00	●	●		●	●
	x	2,00	16,00	●	●		●	●
	x	2,50	20,00		●		●	●
	x	3,00	24,00		●		●	●

# Nerezové plechy a svitky

## plechy



### Provedení

1D (IIa) válcováno za tepla, tepelné zpracováno, mořeno

2B (IIIc) válcováno za studena, tepelné zpracováno, mořeno, vyhlazovací válcování za studena

2R (III d) válcováno za studena, žiháno do lesku

2B+F (jako 2B (III C), avšak jedna strana opatřena ochrannou fólií

2R+F (jako 2R, avšak jedna strana opatřena ochrannou fólií

2G+F (jako 2R (III D), válcováno za studena, jedna strana K220 a ochranná fólie

DUETT válcováno za studena, avšak vlastní technologií, několika pracovními postupy jednostranné broušeno, kartáčováno, jakož i opatřeno laserovou fólií

2J+F válcováno za studena, jedna strana kartáčována a ochr. fólie

Antikorozičních plechů podle: EN 10088-2 / EN 10259 / EN 10028-7 / EN10029 / EN ISO 9445.

Antikorozičních pásků podle: EN 10088-2 / EN 10259 / EN ISO 9445.



# Nerez. trubky a potrubní díly

## svařované kruhové trubky

Roz./mm			DN	Coul	kg/m	Jakost		
						Cr-Ni-Ocel	Cr-Ni-Mo-Ocel	Cr-Ni-Ocel
						1.4301/4307/4541	1.4571/4404/4432/4436	1.4301/4307/4541
						svařované, nežíhané		svařované, žíhané
6	x	1,0	4		0,12	●	●	
8	x	1,0	6		0,17	●	●	
10	x	1,0	8		0,22	●	●	
10,2*	x	2	6	1/8"	0,40		●	
12	x	1,0	10		0,27	●	●	
13,5*	x	2,35	8	1/4"	0,65	●	●	
14	x	1,0			0,32	●		
15	x	1,0			0,35	●		
15	x	1,5			0,50	●	●	
16	x	1,0			0,37	●	●	
17,2	x	1,6	10		0,62	●		
17,2	x	2,3	10	3/8"	0,85	●	●	
18	x	1,0			0,42	●		
18	x	1,5	15		0,62	●	●	●
18	x	2,0			0,80	●		
20	x	1,5			0,69	●	●	●
20	x	2,0			0,90	●	●	
21,3	x	1,6	15		0,79	●	●	
21,3	x	2	15		0,96	●	●	
21,3	x	2,6	15	1/2"	1,20	●	●	
23	x	1,5	20		0,81	●	●	
25	x	1,2			0,73	●		
25	x	1,5			0,87	●	●	●
25	x	2,0			1,13	●	●	
26,9	x	2	20		1,24	●	●	
26,9	x	2,6	20	3/4"	1,56	●	●	
28	x	1,5	25		0,99	●	●	
30	x	1,5			1,07	●		
30	x	2,0			1,40	●	●	
33	x	1,5			1,18	●	●	
33,7	x	2	25		1,58	●	●	
33,7	x	3,2	25	1"	2,45	●	●	

\* hladce

# Nerez. trubky a potrubní díly

## svařované kruhové trubky



Roz./mm			DN	Coul	kg/m	Jakost		
						Cr-Ni-Ocel 1.4301/4307/4541	Cr-Ni-Mo-Ocel 1.4571/4404/4432/4436	Cr-Ni-Ocel 1.4301/4307/4541
						svařované, nežíhané		svařované, žíhané
35	x	1,5	32		1,25	●	●	●
35	x	2,0			1,65	●		
38	x	1,5			1,35	●	●	
38	x	2,0			1,77	●	●	
40	x	1,5			1,44	●		
40	x	2,0			1,90	●	●	●
42,4	x	2,0	32		2,02	●	●	●
42,4	x	3,2	32	5/4 <sup>cc</sup>	3,09	●	●	●
43	x	1,5	40		1,56	●	●	
44/44,5	x	2,0	40		2,13	●	●	
48,3	x	2,0	40		2,32	●	●	●
48,3	x	3,2	40	6/4 <sup>cc</sup>	3,56	●	●	
50	x	2,0			2,40	●		
51	x	1,5			1,83	●		
53	x	1,5	50		1,93	●	●	
54	x	2,0	50		2,60	●	●	●
60,3	x	2,0	50		2,92	●	●	
60,3	x	3,6	50	2 <sup>cc</sup>	5,03	●	●	
68	x	1,5	65		2,50	●	●	
70	x	2,0	65		3,36	●	●	
76,1	x	2,0	65		3,71	●	●	
76,1	x	3,65	65	2 1/2 <sup>cc</sup>	6,54	●	●	
83	x	1,5	80		3,06	●	●	
84	x	2,0	80		4,11	●	●	
88,9	x	2	80		4,35	●	●	
88,9	x	3	80		6,46	●	●	
88,9	x	4,05	80	3 <sup>cc</sup>	8,60	●	●	
103	x	1,5	100		3,82	●	●	
104	x	2,0	100		5,11	●	●	
105	x	2,5	100		6,42			
106	x	3,0	100		7,74	●	●	
114,3	x	2	100		5,66	●	●	



# Nerez. trubky a potrubní díly

## svařované kruhové trubky

Roz./mm			DN	Coul	kg/m	Jakost		
						Cr-Ni-Ocel 1.4301/4307/4541	Cr-Ni-Mo-Ocel 1.4571/4404/4432/4436	Cr-Ni-Ocel 1.4301/4307/4541
						svařované, nežíhané		svařované, žíhané
114,3	x	3	100		8,36	●	●	
128	x	1,5	125	5"	4,75	●	●	
129	x	2,0	125		6,36	●	●	
131	x	3,0	125		9,62	●	●	
139,7	x	2	125		6,90	●	●	
139,7	x	3	125		10,30	●	●	
153	x	1,5	150	6"	5,69	●		
154	x	2,0	150		7,61	●	●	
156	x	3,0	150		11,50	●	●	
168,3	x	2	150		8,33	●	●	
168,3	x	3	150		12,40	●	●	
204	x	2,0	200	8"	10,10	●	●	
205	x	2,5	200		12,70	●	●	
206	x	3,0	200		15,30	●	●	
219,1	x	2	200		10,90	●	●	
219,1	x	3	200		16,30	●	●	
254	x	2,0	250	10"	12,60	●	●	
255	x	2,5	250		15,80	●	●	
256	x	3,0	250		19,00	●	●	
273	x	2	250		13,60	●	●	
273	x	3	250		20,30	●	●	
304	x	2,0	300	12"	15,10	●	●	
305	x	2,5	300		18,90	●	●	
306	x	3,0	300		22,80	●	●	
323,9	x	2	300		16,10	●	●	
323,9	x	2,5	300		20,10			
323,9	x	3	300		24,10	●	●	
356/355,6	x	3	350	14"	26,50	●	●	
406/406,4	x	3	400		30,30	●	●	
408/408,4	x	4	400		40,50	●	●	
456	x	3	450	18"	43,04	●	●	
506	x	3,0	500	20"	37,80	●	●	
508	x	4	500		50,50	●	●	
606	x	3,0	600	24"	45,30	●	●	
608/609,6	x	4	600		60,50	●	●	

# Nerez. trubky a potrubní díly

## svařované tvarové trubky



Roz./mm					kg/m	Jakost		
						1.4301/4307		1.4571/4404
						nebroušené	broušené K220	nebroušené
10	x	10	x	1	0,30	●	●	
15	x	15	x	1,25	0,54	●	●	
15	x	15	x	1,5	0,66	●	●	
20	x	20	x	1,25	0,74	●	●	
20	x	20	x	1,5	0,88	●		
20	x	20	x	2	1,15	●	●	●
25	x	25	x	1,25	0,93	●	●	
25	x	25	x	1,5	1,11	●	●	●
25	x	25	x	2	1,44	●	●	
30	x	30	x	1,25	1,13	●	●	
30	x	30	x	1,5	1,34	●	●	
30	x	30	x	2	1,76	●	●	●
30	x	30	x	3	2,75	●		
35	x	35	x	1,2	1,27	●	●	
35	x	35	x	1,5	1,58	●	●	
35	x	35	x	2	2,07	●	●	
40	x	40	x	1	1,40	●		
40	x	40	x	1,25	1,52		●	
40	x	40	x	1,5	1,81	●	●	
40	x	40	x	2	2,39	●	●	●
40	x	40	x	3	3,75	●		●
50	x	50	x	1,5	2,28	●	●	
50	x	50	x	2	3,01	●	●	●
50	x	50	x	3	4,43	●	●	●
50	x	50	x	4	5,95	●		
60	x	60	x	1,5	2,80			
60	x	60	x	2	3,64	●	●	
60	x	60	x	3	5,37	●	●	●
60	x	60	x	4	7,20	●		
70	x	70	x	2	4,37	●		
70	x	70	x	3	6,50			
80	x	80	x	2	4,90	●	●	
80	x	80	x	3	7,25	●	●	●
80	x	80	x	4	9,80	●		



# Nerez. trubky a potrubní díly

svařované tvarové trubky

Roz./mm					kg/m	Jakost		
						1.4301/4307		1.4571/4404
						nebroušené	broušené K220	nebroušené
100	x	100	x	2	6,30	●	●	
100	x	100	x	3	9,40	●	●	●
100	x	100	x	4	12,35	●		●
100	x	100	x	5	15,35	●		
120	x	120	x	3	11,80	●	●	
120	x	120	x	5	18,65	●		
150	x	150	x	3	13,71	●		
150	x	150	x	4	18,15	●		
200	x	200	x	4	24,50	●		
200	x	200	x	5	30,40	●		

# Nerez. trubky a potrubní díly

## svařované tvarové trubky



Roz./mm					kg/m	Jakost		
						1.4301/4307		1.4571/4404
						nebroušené	broušené K220	nebroušené
20	x	10	x	1,2	0,52	●	●	
20	x	10	x	1,5	0,64	●		
25	x	10	x	1,5	0,75	●	●	
30	x	10	x	1,5	0,87	●	●	
30	x	15	x	1,5	0,99	●	●	
30	x	20	x	1,2	0,90	●	●	
30	x	20	x	1,5	1,11	●	●	
30	x	20	x	2	1,44	●	●	
40	x	20	x	1,25	1,09	●	●	
40	x	20	x	1,5	1,34	●	●	
40	x	20	x	2	1,76	●	●	●
50	x	20	x	1,5	1,60	●		
50	x	20	x	2	2,13			●
50	x	25	x	1,5	1,70	●	●	
50	x	25	x	2	2,23	●	●	
50	x	30	x	1,5	1,81	●	●	
50	x	30	x	2	2,39	●	●	
50	x	30	x	3	3,49	●	●	
60	x	20	x	1,5	1,81	●	●	
60	x	20	x	2	2,39	●	●	
60	x	30	x	1,5	2,05		●	
60	x	30	x	2	2,70	●	●	●
60	x	40	x	1,5	2,30	●		
60	x	40	x	2	3,01	●	●	
60	x	40	x	3	4,43	●	●	●
80	x	40	x	2	3,64	●	●	●
80	x	40	x	3	5,37	●	●	
80	x	60	x	2	4,27	●	●	
80	x	60	x	3	6,45	●		
100	x	40	x	2	4,35	●		
100	x	40	x	3	6,45	●		
100	x	50	x	2	4,60	●	●	●
100	x	50	x	3	6,85	●	●	





# Nerez. trubky a potrubní díly

## svařované tvarové trubky

Roz./mm					kg/m	Jakost		
						1.4301/4307		1.4571/4404
						nebroušené	broušené K220	nebroušené
100	x	50	x	4	8,90	●		
100	x	60	x	2	4,95	●	●	
100	x	60	x	3	7,40	●	●	
100	x	60	x	4	9,80	●		
120	x	40	x	3	7,40	●		
120	x	60	x	2	5,60	●	●	
120	x	60	x	3	8,35	●	●	
120	x	60	x	4	11,05	●		
120	x	80	x	3	9,35	●	●	
120	x	80	x	4	12,40			
150	x	50	x	3	9,35	●		
150	x	50	x	4	12,40	●		
150	x	100	x	3	11,40	●		
150	x	100	x	5	18,40	●		
200	x	100	x	3	13,80	●		
200	x	100	x	5	22,40	●		

# Nerez. trubky a potrubní díly

## broušené trubky



Roz./mm			kg/m	1.4301 / 1.4307		1.4404
				broušené K320	broušené DUETT	broušené DUETT
12	x	1,5	0,39	●		
15	x	1,5	0,50	●		
18	x	1,0	0,42	●		
18	x	1,5	0,62	●		
20	x	1,5	0,69	●	●	
20	x	2,0	0,90	●		
23	x	1,5	0,81	●		
25	x	1,2	0,73	●		
25	x	1,5	0,87	●	●	
25	x	2,0	1,13	●	●	
26,9	x	2,0	1,24	●		
28	x	1,5	0,99	●		
30	x	1,5	1,07	●		
30	x	2,0	1,40	●	●	
33,7	x	2,0	1,58	●	●	●
35	x	1,5	1,25	●		
35	x	2,0	1,65	●		
38	x	2,0	1,77	●		
40	x	1,5	1,44	●		
40	x	2,0	1,90	●	●	
42,4	x	2,0	2,02	●	●	●
43	x	1,5	1,56	●		
44,5	x	2,0	2,13	●		
48,3	x	2,0	2,32	●	●	●
50	x	2,0	2,40	●	●	
53	x	1,5	1,93	●		
54	x	2,0	2,60	●		
60,3	x	2,0	2,92	●	●	
70	x	2,0	3,36	●		
76,1	x	2,0	3,71	●		
84	x	2,0	4,11	●		
88,9	x	2,0	4,35	●		
104	x	2,0	5,11	●		
114,3	x	2,0	5,66	●		
129	x	2,0	6,36	●		
139,7	x	2,0	6,90	●		
154	x	2,0	7,61	●		



# Nerez. trubky a potrubní díly

trubková dna

AD x sténa			DN	Jakost
				1.4404/4571
28	x	2	25	●
33,7	x	2	25	●
38	x	2	32	●
40	x	2	32	●
42,4	x	2	32	●
44/44,5	x	2	40	●
49,3	x	2	40	●
50	x	2	40	●
54	x	2	50	●
60,3	x	2	50	●
69/70	x	2	65	●
76,1	x	2	65	●
84	x	2	80	●
88,9	x	2	80	●
88,9	x	3	80	●
104	x	2	100	●
114,3	x	2	100	●
114,3	x	3	100	●
129	x	2	125	●
139,7	x	2	125	●
154	x	2	150	●
139,7	x	3	125	●
156	x	3	150	●
168,3	x	2	150	●
168,3	x	3	150	●
204	x	2	200	●
206	x	3	200	●
219,1	x	2	200	●
219,1	x	3	200	●
254	x	2	250	●
256	x	3	250	●
273	x	3	250	●
306	x	3	300	●
323,9	x	3	300	●
356/355,6	x	3	350	●

# Nerez. trubky a potrubní díly

## trubková kolena



Roz./mm			DN	Coul	Rádus ohybu v mm	kg/Stk.	Jakost			
							1.4301/4307/4541		1.4404/4432/4436/4571	
							BA 3/3S	R=D+100	BA 3/3S	R=D+100
17,2	x	1,6	10	3/8"	27,50	0,03	●		●	
17,2	x	2,3	10		27,50	0,03				
18	x	1,5	15		22,5(30)	0,03	●		●	
20	x	1,5	15		25	0,03	●		●	
20	x	2	15		25	0,05	●			
21,3	x	1,6	15		28(38)	0,04	●		●	
21,3	x	2	15		28(38)	0,05	●			
21,3	x	2,6	15	1/2"	28(38)	0,05	●		●	
23	x	1,5	20		25(30)	0,04	●		●	
25	x	1,5	20		27,5(37)	0,04	●		●	
25	x	2	20		27,5(37)	0,05	●		●	
26,9	x	2	20		29	0,06	●		●	
26,9	x	2,6	20	3/4"	29	0,06			●	
28	x	1,5	25		32,5(37)	0,06	●		●	
30	x	1,5	25		33,5(38)	0,06	●		●	
30	x	2	25		33,5(38)	0,07	●		●	
33,7	x	2	25		38	0,11	●		●	
33,7	x	3,2	25	1"	38	0,11	●		●	
35	x	1,5	32		45(50)	0,10	●		●	
35	x	2	32		45,00	0,12	●			
38	x	1,5			45(52)	0,12				
38	x	2			45(52)	0,13	●		●	
40	x	2			45(60)	0,16	●		●	
42,4	x	2	32		48	0,16	●		●	
42,4	x	3,2	32	5/4"	48	0,16			●	
43	x	1,5	40		47,5(60)	0,14	●		●	
44,5	x	2	40		51	0,17	●		●	
48,3	x	2	40		57	0,22	●		●	
48,3	x	3,2	40	6/4"	57	0,22			●	
50	x	2			71	0,25	●			
51	x	1,5			67,5(75)	0,23	●		●	
53	x	1,5	50		72,5(75)	0,26	●		●	



# Nerez. trubky a potrubní díly

## trubková kolena

Roz./mm			DN	Coul	Rádus ohybu v mm	kg/Stk.	Jakost			
							1.4301/4307/4541		1.4404/4432/4436/4571	
							BA 3/3S	R=D+100	BA 3/3S	R=D+100
54	x	2	50		70(75)	0,30	●		●	
54	x	2	50		150	0,62				●
60,3	x	2	50		76	0,34	●		●	
60,3	x	3,6	50	2"	76	0,35			●	
68	x	1,5	65		76,00	0,38	●		●	
70	x	2	65		92(95)	0,50	●		●	
70	x	2	65		165	0,88				●
76,1	x	2	65		95	0,55	●		●	
76,1	x	3	65		95	0,62			●	
76,1	x	3,6	65	2 1/2"	95	0,55			●	
84	x	2	80		120(105)	0,75	●		●	
84	x	2	80		180	1,17				●
88,9	x	2	80		114	0,81	●		●	
88,9	x	3	80		114	0,80			●	
88,9	x	4,05	80	3"	114	0,80			●	
104	x	2	100		150	1,10	●		●	
104	x	2	100		200	1,60		●		●
106	x	3	100		150	1,80			●	
106	x	3	100		200	2,45				●
114,3	x	2	100	4"	152	1,30	●		●	
114,3	x	3	100		152	2,10	●		●	
129	x	2	125		188	1,90	●		●	
129	x	2	125		225	2,30		●		●
131	x	3	125		188	2,90			●	
131	x	3	125		225	3,50				●
139,7	x	2	125	5"	190	2,20	●		●	
139,7	x	3	125		190	3,10			●	
154	x	2	150		225	2,60	●		●	
154	x	2	150		250	3,10		●		●
156	x	3	150		225	3,90	●		●	
156	x	3	150		250	4,60				●
168,3	x	2	150	6"	229	2,90	●		●	
168,3	x	3	150		229	4,50			●	

# Nerez. trubky a potrubní díly

## trubková kolena



Roz./mm			DN	Coul	Rádus ohybu v mm	kg/Stk.	Jakost			
							1.4301/4307/4541		1.4404/4432/4436/4571	
							BA 3/3S	R=D+100	BA 3/3S	R=D+100
204	x	2	200		300	4,90		●		●
205	x	2,5	200		300	6,00		●		●
206	x	3	200		300	7,30		●		●
219,1	x	2	200	8 <sup>“</sup>	305	5,15	●		●	
219,1	x	3	200		305	7,80			●	
254	x	2	250		350	7,00		●		●
255	x	2,5	250		350	8,70		●		●
256	x	3	250		350	10,50		●		●
273	x	2,5	250	10 <sup>“</sup>	381	10,20	●		●	
273	x	3	250		381	12,20	●		●	
305	x	2,5	300		400	12,00		●		●
306	x	3	300		400	14,50		●		●
323,9	x	3	300	12 <sup>“</sup>	457	17,40	●		●	
356/355,6	x	3	350	14 <sup>“</sup>	(450)533	22,20		●		●
406/406,4	x	3	400	16 <sup>“</sup>	500(620)	24,00				●
408	x	4	400	18 <sup>“</sup>	500	32,00				●
506	x	3	500	20 <sup>“</sup>	600	35,70		●		●
508	x	4	500	20 <sup>“</sup>	600	47,80				●
606	x	3	600	24 <sup>“</sup>	700	49,90		●		●
608/609,6	x	4	600	24 <sup>“</sup>	(700)914	66,80				●



# Nerez. trubky a potrubní díly

redukce

vně průměr x vně průměr x stěna					DN/DN	délka/mm	kg/Stk.	Jakost 1.4404/4432/4436
24,0	x	19,0	x	2,0	20/15	15	0,02	●
26,9	x	17,2	x	2,0	20/10	29	0,03	●
26,9	x	21,3	x	2,0	20/15	17	0,02	●
29,0	x	19,0	x	2,0	25/15	30	0,65	●
30,0	x	25,0	x	2,0	25/20	15	0,02	●
33,7	x	21,3	x	2	25/15	37	0,05	●
33,7	x	26,9	x	2	25/20	20	0,03	●
36,0	x	24,0	x	2,0	32/20	36	0,05	●
36,0	x	29,0	x	2,0	32/25	21	0,03	●
42,4	x	21,3	x	2	32/15	62	1,00	●
42,4	x	26,9	x	2	32/20	46	0,08	●
42,4	x	33,7	x	2	32/25	26	0,05	●
44,0	x	29,0	x	2,0	40/25	45	0,07	●
44,0	x	36,0	x	2,0	44/36	24	0,04	●
48,3	x	26,9	x	2	40/20	63	0,11	●
48,3	x	33,7	x	2	40/25	43	0,09	●
48,3	x	42,4	x	2	40/32	17	0,04	●
54,0	x	29,0	x	2,0	50/25	75	0,14	●
54,0	x	36,0	x	2,0	50/32	54	0,11	●
54,0	x	44,0	x	2,0	50/40	30	0,07	●
60,3	x	33,7	x	2	50/25	79	0,18	●
60,3	x	42,4	x	2	50/32	53	0,14	●
60,3	x	48,3	x	2	50/40	35	0,10	●
69,0	x	36,0	x	2,0	65/36	99	0,24	●
69,0	x	44,0	x	2,0	65/40	75	0,20	●
69,0	x	54,0	x	2,0	65/50	45	0,13	●
76,1	x	42,4	x	2	65/32	100	0,29	●
76,1	x	48,3	x	2	65/40	82	0,26	●
76,1	x	60,3	x	2	65/50	47	0,16	●
84,0	x	44,0	x	2,0	80/40	120	1,46	●
84,0	x	54,0	x	2,0	80/50	90	0,30	●
84,0	x	69,0	x	2,0	80/65	45	0,17	●
88,9	x	48,3	x	2	80/40	120	0,41	●
88,9	x	60,3	x	2	80/50	85	0,32	●
88,9	x	76,1	x	2	80/65	38	0,16	●

# Nerez. trubky a potrubní díly

## redukce



vně průměr x vně průměr x stěna					DN/DN	délka/mm	kg/Stk.	Jakost 1.4404/4432/4436
104,0	x	54,0	x	2,0	100/50	150	0,57	●
	x	69,0	x	2,0	100/65	105	0,44	●
	x	84,0	x	2,0	100/80	60	0,27	●
114,3	x	60,3	x	2	100/50	160	0,69	●
	x	76,1	x	2	100/65	113	0,55	●
	x	88,9	x	2	100/80	75	0,39	●
129,0	x	69,0	x	2,0	125/65	180	0,87	●
	x	84,0	x	2,0	125/80	135	0,70	●
	x	104,0	x	2,0	125/100	75	0,43	●
139,7	x	76,1	x	2	125/65	188	1,01	●
	x	88,9	x	2	125/80	151	0,88	●
	x	114,3	x	2	125/100	75	0,49	●
154,0	x	69,0	x	2,0	150/65	255	1,50	●
	x	84,0	x	2,0	150/80	210	1,22	●
	x	104,0	x	2,0	150/100	150	0,95	●
154,0	x	129,0	x	2,0	150/125	75	0,52	●
156,0	x	106,0	x	3,0	150/100	150	1,45	●
168,3	x	88,9	x	2	150/80	235	1,51	●
	x	114,3	x	2	150/100	160	1,16	●
	x	139,7	x	2	150/125	85	0,67	●
204,0	x	84,0	x	2,0	200/80	360	2,65	●
	x	104,0	x	2,0	200/100	300	2,28	●
	x	129,0	x	2,0	200/125	225	1,85	●
	x	154,0	x	2,0	200/150	150	1,33	●
206,0	x	106,0	x	3,0	200/100	300	3,42	●
	x	131,0	x	3,0	200/125	225	2,78	●
	x	156,0	x	3,0	200/150	150	2,00	●
219,1	x	114,3	x	2	200/100	310	2,59	●
	x	139,7	x	2	200/125	235	2,17	●
	x	168,3	x	2	200/150	150	1,50	●
	x	114,3	x	3	200/100	310	3,86	●
	x	139,7	x	3	200/125	235	3,16	●
	x	168,3	x	3	200/150	150	2,18	●
254,0	x	104,0	x	2,0	250/100	450	3,90	●
	x	129,0	x	2,0	250/125	375	3,56	●





# Nerez. trubky a potrubní díly

redukce

vně průměr x vně průměr x stěna				DN/DN	délka/mm	kg/Stk.	Jakost	
							1.4404/4432/4436	
254,0	x	154,0	x 2,0	250/150	300	3,04	●	
	x	204,0	x 2,0	250/200	150	1,71	●	
256,0	x	131,0	x 3,0	250/125	375	5,34	●	
	x	156,0	x 3,0	250/150	300	4,56	●	
	x	206,0	x 3,0	250/200	150	2,57	●	
304,0	x	154,0	x 2,0	300/150	450	5,13	●	
	x	204,0	x 2,0	300/200	300	3,80	●	
	x	254,0	x 2,0	300/250	150	2,09	●	
306,0	x	156,0	x 3,0	300/150	450	7,70	●	
	x	206,0	x 3,0	300/200	300	5,70	●	
	x	256,0	x 3,0	300/250	150	3,14	●	
356,0	x	206,0	x 3,0	350/200	450	9,53	●	
	x	256,0	x 3,0	350/250	300	6,92	●	
	x	306,0	x 3,0	350/300	150	3,75	●	
406,0	x	206,0	x 3,0	400/200	600	13,50	●	
	x	256,0	x 3,0	400/250	450	11,10	●	
	x	306,0	x 3,0	400/300	300	8,00	●	
	x	356,0	x 3,0	400/350	150	4,32	●	
506,0	x	306,0	x 3,0	500/300	600	18,20	●	
	x	406,0	x 3,0	500/400	300	10,30	●	
608,0	x	408,0	x 4,0	600/400	600	30,40	●	

# Nerez. trubky a potrubní díly

## T-kusy



Roz./mm			DN mm	Coul S/mm	Jakost								
					lisované						svařované		
					1.4404/4432/4435/4571						1.4404/4432/4571		
					délka/mm	kg/Stk.		délka/mm	kg/Stk.				
20,0	x	2,0	15		46	0,07	●						
21,3	x	2,1	15	1/2" 10S	50,8	0,08	●						
25,0	x	2,0	20		66	0,10	●						
26,9	x	2,1	20	3/4" 10S	57,2	0,11	●						
30,0	x	2,0	25		76	0,14	●						
33,7	x	2,7	25	1" 10S	76,2	0,16	●						
35,0	x	2,0	32		100	0,20	●						
42,4	x	2,7	32	5/4" 10 S	95,2	0,27	●						
44,5	x	2,0	40		120	0,35	●	95	0,20	●			
48,3	x	2,7	40	6/4" 10 S	114,3	0,40	●						
54,0	x	2,0	50		146	0,50	●	114	0,30	●			
60,3	x	2,7	50	2" 10 S	127	0,60	●						
69,0	x	2,0	65		160	0,70	●	127	0,50	●			
76,1	x	2,7	65	2 1/2"		0,75	●						
84,0	x	2,0	80		160	0,80	●	171	0,60	●			
88,9	x	2	80					160	0,60	●			
88,9	x	3	80	3" 10 S	171,4	1,55	●						
104,0	x	2,0	100		180	1,30	●	210	1,20	●			
105,0	x	2,5	100		180	1,60	●						
106,0	x	3,0	100					210	1,85	●			
114,3	x	2	100					200	1,00	●			
114,3	x	3	100	4" 10 S	209,6	2,40	●						
129,0	x	2,0	125		230	1,85	●	248	1,50	●			
131,0	x	3,0	125					250	2,10	●			
139,7	x	2	125					250	1,50	●			
139,7	x	3,6	125	5" 10 S	247,6	3,45	●						
154,0	x	2,0	150					286	2,00	●			
156,0	x	3,0	150		270	4,90	●	286	2,36	●			
168,3	x	2	150					300	2,15	●			
168,3	x	3	150					300	3,20	●			
168,3	x	3,6	150	6" 10 S	285,8	5,50	●						
204,0	x	2,0	200					356	4,30	●			
206,0	x	3,0	200		350	7,50	●	356	5,80	●			



# Nerez. trubky a potrubní díly

## T-kusy

Roz./mm			DN mm	Coul S/mm	Jakost					
					lisované			svařované		
					1.4404/4432/4435/4571			1.4404/4432/4571		
					délka/mm	kg/Stk.		délka/mm	kg/Stk.	
219,1	x	2	200					400	3,75	●
219,1	x	3	200					400	5,60	●
219,1	x	3,7	200	8" 10 S	355,6		●			
254,0	x	2,0	250					432	5,80	●
256,0	x	3,0	250		432	11,50	●	432	8,00	●
273,0	x	4,2	250	10" 10 S	431,8		●			
305,0	x	2,5	300					600	10,00	●
306,0	x	3,0	300		508	14,00	●	600	12,00	●
323,9	x	4	300	12" 10 S	508		●			

# Nerez. trubky a potrubní díly

## trubkové objímky



trubky-AD/mm	DN	po plochá ocel / mm	šroub a matice DIN 933+934	kg/Stk.	Jakost 1.4301/AISI304
18-23/21,3	15	30x4	M 10x35	0,15	●
25-28/26,9	20	30x4	M 10x35	0,19	●
30-38/33,7	25	30x4	M 10x35	0,20	●
40-44,5/42,4	32	30x4	M 10x35	0,24	●
48,3-51/48,3	40	30x4	M 10x35	0,25	●
53-54	50	30x4	M 10x35	0,30	●
60,3	50	30x4	M 10x35	0,30	●
68-70	65	30x4	M 10x35	0,24	●
76,1	65	30x4	M 10x35	0,24	●
83-84	80	30x4	M 10x35	0,38	●
88,9	80	30x4	M 10x35	0,38	●
103-106	100	40x5	M 12x40	0,83	●
114,3	100	40x5	M 12x40	0,83	●
128-131	125	40x5	M 12x40	0,94	●
139,7	125	40x5	M 12x40	1,08	●
153-156	150	40x5	M 12x40	1,08	●
168,3	150	40x5	M 12x40	1,08	●
203-206	200	40x5	M 12x40	1,32	●
219,1	200	40x5	M 12x40	1,32	●
253-256	250	50x5	M 16x50	2,00	●
273	250	50x5	M 16x50	2,00	●
304-306	300	50x5	M 16x50	2,32	●
323,9	300	50x5	M 16x50	2,32	●
354-356/355,6	350	50x5	M 16x50	2,60	●
406-408/406,4	400	50x5	M 16x50	3,12	●



# Nerez. trubky a potrubní díly

## lemové kroužky

DN	AD	S2	S1	kg/ks	Jakost	
					1.4541/4301/4307	1.4571/4404/4432/4436
10	14	2,5	1,7	0,02	●	●
	17,2	2,5	1,7	0,02	●	●
15	19	2,5	1,8	0,03	●	●
	21,3	2,5	1,7	0,03	●	●
20	24	2,5	1,7	0,05	●	●
	26,9	2,5	1,8	0,05	●	●
25	30	2,5	1,7	0,07	●	●
	33,7	2,5	1,7	0,07	●	●
32	35	2,5	1,7	0,08	●	●
	42,4	2,5	1,7	0,08	●	●
40	44	2,5	1,7	0,10	●	●
	48,3	2,5	1,7	0,10	●	●
50	54	2,5	1,7	0,15	●	●
	60,3	2,5	1,7	0,15	●	●
65	70	2,5	1,8	0,20	●	●
	76,1	2,5	1,8	0,20	●	●
80	84	2,5	1,9	0,25	●	●
	88,9	2,5	1,9	0,30	●	●
100	104	2,5	1,9	0,30	●	●
	106	3	2,5	0,40	●	●
	114,3	3	2,3	0,45	●	●
125	129	2,5	2	0,45	●	●
	131	3	2,4	0,50	●	●
	139,7	3	2,4	0,55	●	●
150	155	2,5	2,1	0,55	●	●
	156	3	2,5	0,60	●	●
	168,3	3	2,6	0,60	●	●
200	205	2,5	2,3	0,80	●	●
	206	3	2,7	0,90	●	●
	219,1	3	2,6	0,90	●	●
250	255	2,5	2,2	1,00	●	●
	256	3	2,7	1,10	●	●
	273	3	2,7	1,10	●	●
300	306	3	2,7	1,30	●	●
	323,9	3	2,7	1,30	●	●
350	356	3	3	1,70	●	●

# Nerez. trubky a potrubní díly

## lemové kroužky



DN	AD	S2	S1	kg/ks	Jakost	
					1.4541/4301/4307	1.4571/4404/4432/4436
400	406	3	3	2,30	●	●
400	408	4	4	2,80	●	●
450	456	3	3	3,30	●	●
500	508	4	4	4,00	●	●
600	608	4	4	5,50	●	●



# Nerez. trubky a potrubní díly

## točivé příruby

DN pro trubky	tloušťka/mm	kg / Stk.	Jakost	
			1.4301/4541	1.4571/4404
10 / 17,2	10	0,40	●	●
15/18-20	10	0,50	●	●
15 / 21,3	10	0,50	●	●
20/23-25	10	0,60	●	●
20 / 26,9	10	0,60	●	●
25/28-30	10	0,75	●	●
25 / 33,7	10	0,75	●	●
32/35-38	10	1,10	●	●
32 / 42,4	10	1,10	●	●
40/40-44,5	10	1,20	●	●
40 / 48,3	10	1,20	●	●
50/50-54	10	1,40	●	●
50 / 60,3	10	1,40	●	●
65/68-70	10	1,65	●	●
65 / 76,1	10	1,65	●	●
80/83-84	10	1,90	●	●
80 / 88,9	10	1,90	●	●
100/103-106	10	2,10	●	●
100 / 114,3	10	2,10	●	●
125/128-131	12	3,10	●	●
125 / 139,7	12	3,10	●	●
150/153-156	12	3,70	●	●
150 / 168,3	12	3,70	●	●
200/203-206	12	4,60	●	●
200 / 219,1	12	4,60	●	●
250/254-256	15	6,80	●	●
250 / 273	15	6,80	●	●
300/304-306	15	8,10	●	●
300 / 323,9	15	8,10	●	●
350/355-356	15	10,00	●	●
400/406-408	15	12,00	●	●
500/506-508	20	20,00	●	●
600/606-610	20	25,00	●	●

# Nerez. trubky a potrubní díly

## zaslepovací příruby



DN	tloušťka/mm	kg / Stk.	Jakost	
			1.4301 / 4541	1.4571 / 4404
10	10	0,45	●	●
15	10	0,55	●	●
20	10	0,65	●	●
25	10	0,80	●	●
32	10	1,20	●	●
40	10	1,35	●	●
50	10	1,60	●	●
65	10	2,00	●	●
80	10	2,40	●	●
100	10	2,80	●	●
125	12	4,60	●	●
150	12	5,70	●	●
200	12	8,00	●	●
250	15	14,00	●	●
300	15	19,00	●	●
350	15	24,00	●	●
400	15	30,00	●	●
450	20	50,00	●	
500	20	55,00	●	●
600	20	73,00	●	●





# Nerez. trubky a potrubní díly

## přivařovací příruby

DN / trubky	PN	kg/Stk.	Jakost
			1.4571/4402/4432
15 / 20	16	0,65	●
10 / 17,2	16	0,60	●
15 / 21,3	16	0,65	●
20 / 25	16	0,95	●
20 / 26,9	16	0,95	●
25 / 30	16	1,15	●
25 / 33,7	16	1,15	●
32 / 38	16	1,70	●
32 / 42,4	16	1,70	●
40 / 44,5	16	1,90	●
40 / 48,3	16	1,90	●
50 / 54-57	16	2,55	●
50 / 60,3	16	2,55	●
65 / 70	16	3,10	●
65 / 76,1	16	3,10	●
80/84-86	16	3,70	●
80 / 88,9	16	3,70	●
100/104-108	16	4,60	●
100 / 114,3	16	4,60	●
125/129-133	16	6,30	●
125 / 139,7	16	6,30	●
150/154-159	16	7,75	●
150 / 168,3	16	7,75	●
200 / 206	10	11,30	●
200/219,1	10	11,30	●
250 /256	10	14,70	●
250/273	10	14,70	●
300 / 306	10	17,50	●
300/323,9	10	17,50	●

# Nerez. trubky a potrubní díly

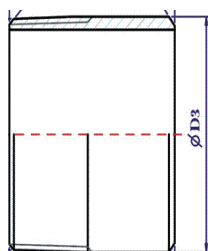
## točivé hliníkové příruby



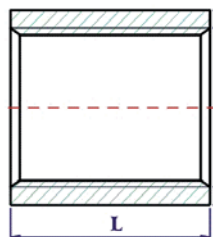
DN/trubky					PN	kg/Stk.	Jakost
							GK-ALSi 13
10	/	17,2			10	0,20	●
15	/	18	-	20,0	10	0,25	●
	/	21,3			10	0,25	●
20	/	23	-	25,0	10	0,30	●
	/	26,9			10	0,30	●
25	/	28	-	30,0	10	0,40	●
	/	33,7			10	0,40	●
32	/	35	-	38,0	10	0,60	●
	/	42,4			10	0,60	●
40	/	40	-	44,5	10	0,65	●
	/	48,3			10	0,65	●
50	/	50	-	56,0	10	0,80	●
	/	60,3			10	0,80	●
65	/	68	-	70,0	10	1,00	●
	/	76,1			10	1,00	●
80	/	83	-	86,0	10	1,20	●
	/	88,9			10	1,20	●
100	/	103	-	106,0	10	1,30	●
	/	114,3			10	1,30	●
125	/	128	-	131,0	10	1,70	●
	/	139,7			10	1,70	●
150	/	153	-	156,0	10	2,00	●
	/	168,3			10	2,00	●
200	/	203	-	206,0	10	3,00	●
	/	219,1			10	3,00	●
250	/	253	-	256,0	10	4,00	●
	/	273			10	4,00	●
300	/	304	-	306,0	10	5,00	●
	/	323,9			10	5,00	●
350	/	354	-	356,0	10	6,50	●
	/	355,6			10	6,50	●
400	/	404	-	408,0	10	9,00	●
	/	406,4			10	9,00	●
500	/	506	-	508,0	10	13,00	●
	/	508			10	13,00	●
600	/	606	-	610,0	10	19,00	●
	/	609,6			10	16,20	●

# Nerez. trubky a potrubní díly

## Antikorozní závitové fitinky



Navařovací vsuvka G313 obdobná DIN 2982					
Coul	DN	ADxdélka	kg/Stk.	Jakost	
				1.4301/AISI 304	1.4401/AISI 316
R 1/8 <sup>cc</sup>	6	10,2 x 30	0,01	●	●
R 1/4 <sup>cc</sup>	8	13,5 x 30	0,01	●	●
R 3/8 <sup>cc</sup>	10	17,2 x 30	0,02	●	●
R 1/2 <sup>cc</sup>	15	21,3 x 35	0,04	●	●
R 3/4 <sup>cc</sup>	20	26,9 x 40	0,06	●	●
R 1 <sup>cc</sup>	25	33,7 x 40	0,08	●	●
R 5/4 <sup>cc</sup>	32	42,4 x 40	0,13	●	●
R 6/4 <sup>cc</sup>	40	48,3 x 50	0,15	●	●
R 2 <sup>cc</sup>	50	60,3 x 50	0,20	●	●
R 2 1/2 <sup>cc</sup>	65	76,1 x 60	0,30	●	●
R 3 <sup>cc</sup>	80	88,9 x 70	0,50	●	●
R 4 <sup>cc</sup>	100	114,3 x 80	1,00		●

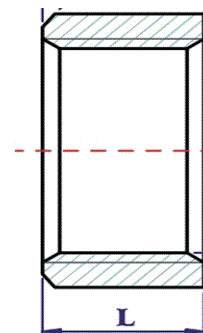
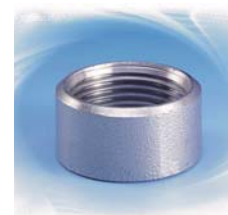


Nátrubek G 323, DIN 2986					
Coul	DN	ADxdélka	kg/Stk.	Jakost	
				1.4301/AISI 304	1.4401/AISI 316
R 1/8 <sup>cc</sup>	6	14 x 20	0,01	●	●
R 1/4 <sup>cc</sup>	8	18,5 x 25	0,02	●	●
R 3/8 <sup>cc</sup>	10	21,5 x 26	0,03	●	●
R 1/2 <sup>cc</sup>	15	26,5 x 34	0,06	●	●
R 3/4 <sup>cc</sup>	20	32 x 36	0,08	●	●
R 1 <sup>cc</sup>	25	39,5 x 43	0,15	●	●
R 5/4 <sup>cc</sup>	32	48,5 x 48	0,20	●	●
R 6/4 <sup>cc</sup>	40	54,5 x 48	0,25	●	●
R 2 <sup>cc</sup>	50	66,5 x 56	0,35	●	●
R 2 1/2 <sup>cc</sup>	65	82 x 65	0,50		●
R 3 <sup>cc</sup>	80	71 x 95	0,65		●

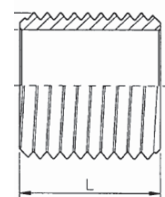
# Nerez. trubky a potrubní díly

## Antikoroziční závitové fitinky

Poloviční nátrubek G 324					
Coul	DN	ADxdélka	kg/Stk.	Jakost	
				1.4301/AISI 304	1.4401/AISI 316
R 1/8"	6	14 x 11	0,01	●	●
R 1/4"	8	18,5 x 11	0,01	●	●
R 3/8"	10	21,5 x 12	0,02	●	●
R 1/2"	15	26,5 x 15	0,03	●	●
R 3/4"	20	32 x 17	0,04	●	●
R 1"	25	39,5 x 19	0,06	●	●
R 5/4"	32	48,5 x 22	0,10	●	●
R 6/4"	40	54,5 x 22	0,12	●	●
R 2"	50	66,5 x 26	0,20	●	●

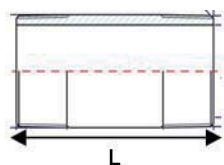


Trubková spojka G 311 DIN 2982					
Coul	DN	ADxdélka	kg/Stk.	Jakost	
				1.4301/AISI 304	1.4401/AISI 316
G 1/8"	6	10,2 x 16	0,01		●
G 1/4"	8	13,5 x 18	0,01		●
G 3/8"	10	17,2 x 22	0,01		●
G 1/2"	15	21,3 x 25	0,02		●
G 3/4"	20	26,9 x 30	0,04		●
G 1"	25	33,7 x 35	0,05		●
G 5/4"	32	42,4 x 38	0,07	●	●
G 6/4"	40	48,3 x 38	0,10		●
G 2"	50	60,3 x 45	0,15	●	●

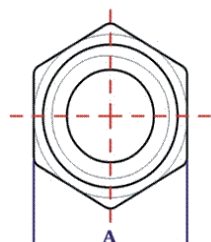
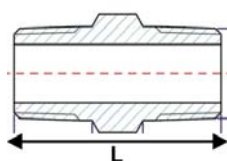


# Nerez. trubky a potrubní díly

## Antikorozní závitové fitinky



Dvojitá trubková vsuvka G 312 DIN 2982					
Coul	DN	ADxdélka	kg/Stk.	Jakost	
				1.4301/AISI 304	1.4401/AISI 316
R 1/8"	6	10,2 x 40	0,01		●
R 1/4"	8	13,5 x 40	0,02		●
R 3/8"	10	17,2 x 40	0,03	●	●
R 1/2"	15	21,3 x 60	0,06	●	●
R 3/4"	20	26,9 x 60	0,08	●	●
R 1"	25	33,7 x 60	0,12	●	●
R 5/4"	32	42,4 x 80	0,20	●	●
R 6/4"	40	48,3 x 80	0,23	●	●
R 2"	50	60,3 x 100	0,42	●	●
R 2 1/2"	65	76,1 x 100	0,50	●	●
R 3"	80	88,9 x 120	0,80	●	●
R 4"	100	114,3 x 120	1,50		●



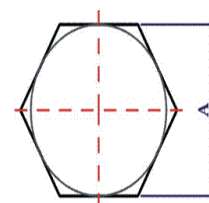
Dvojitá trubková vsuvka s šestihrannou hlavou F 431 DIN 2990				
Coul	DN	SWxL	kg/Stk.	Jakost
				1.4401/AISI 316
R 1/8"	6	13 x 31	0,01	●
R 1/4"	8	15 x 33	0,02	●
R 3/8"	10	20 x 42	0,03	●
R 1/2"	15	23 x 50	0,05	●
R 3/4"	20	29 x 51	0,08	●
R 1"	25	36 x 63	0,15	●
R 5/4"	32	46 x 59	0,25	●
R 6/4"	40	51 x 64	0,30	●
R 2"	50	63 x 68	0,45	●

# Nerez. trubky a potrubní díly

## Antikorozní závitové fitinky

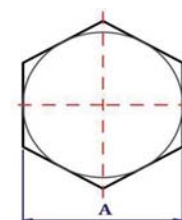
### Záslepka se šestihrannou hlavou F 463 obdobná DIN 2991

Coul	DN	SWxH	kg/Stk.	Jakost
				1.4401/AISI 316
R 1/4"	8	18 x 20	0,08	●
R 3/8"	10	20 x 21	0,10	●
R 1/2"	15	26 x 22,5	0,13	●
R 3/4"	20	32 x 23	0,20	●
R 1"	25	39 x 26	0,40	●
R 5/4"	32	49 x 28,5	0,45	●
R 6/4"	40	55 x 32	0,80	●
R 2"	50	66 x 35	1,10	●



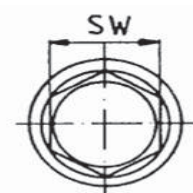
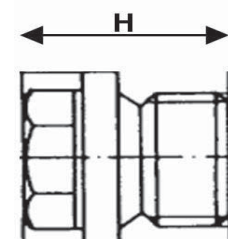
### Zátka se šestihrannou hlavou F 452

Coul	DN	SWxH	kg/Stk.	Jakost
				1.4401/AISI 316
R 1/8"	6	14 x 17	0,01	●
R 1/4"	8	17 x 18	0,02	●
R 3/8"	10	21 x 23,5	0,03	●
R 1/2"	15	26 x 28	0,06	●
R 3/4"	20	32 x 28	0,10	●
R 1"	25	38 x 34	0,20	●
R 5/4"	32	46 x 35	0,35	●
R 6/4"	40	52 x 36	0,50	●



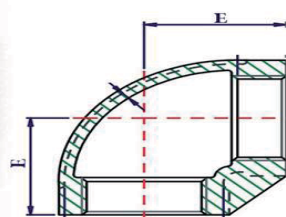
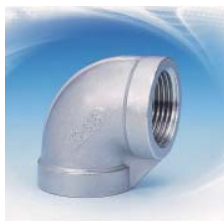
### Závitová zátka F 453 DIN 910

Coul	DN	SWxH	kg/Stk.	Jakost
				1.4401/AISI 316
G 1/8"	6	10 x 17	0,01	●
G 1/4"	8	13 x 21	0,02	●
G 3/8"	10	17 x 21	0,03	●
G 1/2"	15	19 x 26	0,06	●
G 3/4"	20	24 x 30	0,10	●
G 1"	25	27 x 32	0,20	●
G 5/4"	32	30 x 33	0,35	●
G 6/4"	40	30 x 33	0,50	●
G 2"	50	36 x 40	1,00	●



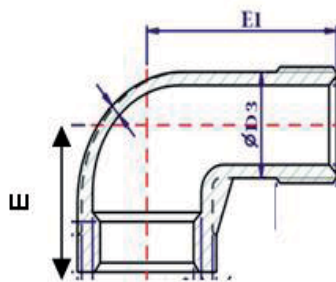
# Nerez. trubky a potrubní díly

## Antikorozní závitové fitinky



**Koleno 90°, F 411, s oboustr. vnitřním závitem, obdobný DIN 2987**

Coul	DN	osa měří / mm	kg/Stk.	Jakost
				1.4401/AISI 316
R 1/4"	8	19,5	0,08	●
R 3/8"	10	24	0,10	●
R 1/2"	15	29	0,13	●
R 3/4"	20	32	0,20	●
R 1"	25	37	0,40	●
R 5/4"	32	43,5	0,45	●
R 6/4"	40	48	0,80	●
R 2"	50	55,5	1,10	●
R 2 1/2"	65	67	1,50	●
R 3"	80	77	2,20	●



**Koleno 90°, F 414, s vn / vnitřním závitem**

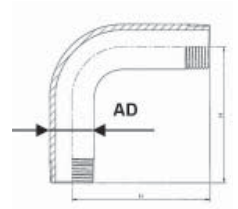
Coul	DN	osa měří / mm	kg/Stk.	Jakost
				1.4401/AISI 316
R 1/4"	8	21 x 29	0,08	●
R 3/8"	10	24 x 36	0,10	●
R 1/2"	15	27 x 41	0,13	●
R 3/4"	20	33 x 47	0,20	●
R 1"	25	37 x 53	0,40	●
R 5/4"	32	44 x 63	0,45	●
R 6/4"	40	47 x 69	0,80	●
R 2"	50	59 x 80	1,50	●
R 2 1/2"	65	66 x 105	1,50	●
R 3"	80	77x113	2,20	●

# Nerez. trubky a potrubní díly

## Antikorozní závitové fitinky

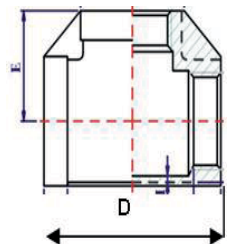
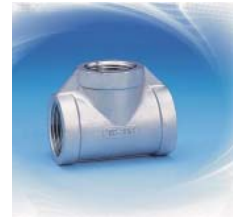
### Oblouk 90°, G322 s vnějším závitem, DIN 2983

Coul	DN	AD x osa měří	kg/Stk.	Jakost
				1.4401/AISI 316
R 1/4"	8	13,5 x 60	0,06	●
R 3/8"	10	17,2 x 77	0,10	●
R 1/2"	15	21,3 x 90	0,15	●
R 3/4"	20	26,9 x 100	0,25	●
R 1"	25	33,7 x 121	0,45	●
R 5/4"	32	42,4 x 143	0,65	●
R 6/4"	40	48,3 x 150	0,90	●
R 2"	50	60,3 x 190	1,50	●
R 2 1/2"	65	76,1 x	3,50	●



### T-kus F 412, 3x vnitřní závit, obdobný DIN 2987

Coul	DN	délka/mm	kg/Stk.	Jakost
				1.4401/AISI 316
R 1/4"	8	39	0,06	●
R 3/8"	10	46	0,10	●
R 1/2"	15	58	0,15	●
R 3/4"	20	65	0,25	●
R 1"	25	74	0,45	●
R 5/4"	32	89	0,65	●
R 6/4"	40	96	0,90	●
R 2"	50	113	1,50	●

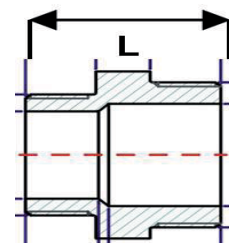




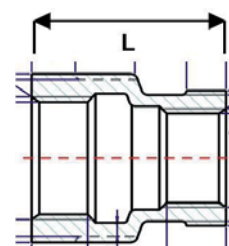
# Nerez. trubky a potrubní díly

## Antikorozní závitové fitinky

Redukční vsuvka se šestihranem F 451				
Coul	DN	SWxdélka	kg/Stk.	Jakost
				1.4408/AISI 316
R 1/4" / R 1/8"	8 / 6	17 x 31,5	0,01	●
R 3/8" / R 1/4"	10 / 8	21 x 35	0,02	●
R 3/8" / R 1/8"	10 / 6	21 x 35	0,02	●
R 1/2" / R 3/8"	15 / 10	26 x 39	0,03	●
R 1/2" / R 1/4"	15 / 8	26 x 39	0,03	●
R 3/4" / R 1/2"	20 / 15	32 x 45	0,05	●
R 2/4" / R 3/8"	20 / 10	32 x 42	0,05	●
R 2/4" / R 1/4"	20 / 8	32 x 42	0,05	●
R 1" / R 3/4"	25 / 20	38 x 51	0,08	●
R 1" / R 1/2"	25 / 15	38 x 48	0,08	●
R 1" / R 3/8"	25 / 10	38 x 45	0,08	●
R 5/4" / R 1"	32 / 25	46 x 54	0,15	●
R 5/4" / R 3/4"	32 / 20	46 x 55	0,15	●
R 5/4" / R 1/2"	32 / 15	46 x 51	0,15	●
R 6/4" / R 5/4"	40 / 32	54 x 58	0,20	●
R 6/4" / R 1"	40 / 25	54 x 54	0,20	●
R 6/4" / R 3/4"	40 / 20	54 x 53	0,20	●
R 2" / R 6/4"	50 / 40	63 x 65	0,40	●
R 2" / R 5/4"	50 / 32	63 x 63	0,40	●
R 2" / R 1"	50 / 25	63 x 62	0,40	●



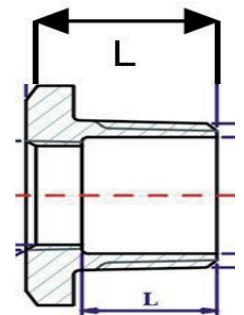
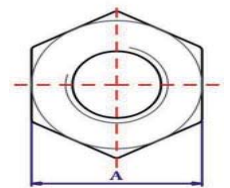
Redukční Nr. 240 / F 442				
Coul	DN	délka/mm	kg/Stk.	Jakost
				1.4408/AISI 316
R 1/4" / R 1/8"	8 / 6	28,5	0,04	●
R 3/8" / R 1/4"	10 / 8	41	0,05	●
R 1/2" / R 3/8"	15 / 10	45	0,06	●
R 3/4" / R 1/2"	20 / 15	45	0,10	●
R 1" / R 3/4"	25 / 20	50	0,17	●
R 5/4" / R 1"	32 / 25	50	0,20	●
R 6/4" / R 5/4"	40 / 32	57	0,30	●



# Nerez. trubky a potrubní díly

## Antikorozi zátové fitinky

Redukce se šestihranem F 441, DIN 2990				
Coul	DN	SWxdélka	kg/Stk.	Jakost
				1.4408/AISI 316
R 1/4" / R 1/8"	8 / 6	17 x 22,5	0,01	●
R 3/8" / R 1/4"	10 / 8	22 x 23	0,02	●
R 1/2" / R 3/8"	15 / 10	26 x 25,5	0,03	●
/ R 1/4"	15 / 8	26 x 25,5	0,03	●
R 3/4" / R 1/2"	20 / 15	32 x 26,5	0,05	●
/ R 3/8"	20 / 10	32 x 26,5	0,05	●
/ R 1/4"	20 / 8	32 x 26,5	0,05	●
R 1" / R 3/4"	25 / 20	38 x 33,5	0,08	●
/ R 1/2"	25 / 15	38 x 33,5	0,08	●
/ R 3/8"	25 / 10	38 x 33,5	0,08	●
R 5/4" / R 1"	32 / 25	46 x 34	0,15	●
/ R 3/4"	32 / 20	46 x 34	0,15	●
/ R 1/2"	32 / 15	46 x 34	0,15	●
R 6/4" / R 5/4"	40 / 32	52 x 36	0,20	●
/ R 1"	40 / 25	52 x 36	0,20	●
/ R 3/4"	40 / 20	52 x 36	0,20	●
R 2" / R 6/4"	50 / 40	63 x 36	0,30	●
/ R 5/4"	50 / 32	63 x 36	0,30	●
/ R 1"	50 / 25	63 x 36	0,30	●

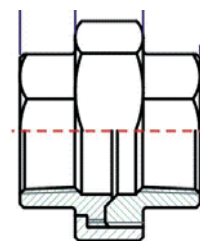
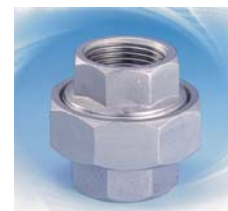


# Nerez. trubky a potrubní díly

## Antikorozní závitové fitinky

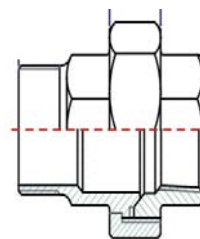
### Šroubení s oboustranným vnitřním závitem, obdobné DIN 2993

Coul	DN	délka	kg/Stk.	Jakost	
				Nr. 340 (F421A) těsnící kónicky	Nr. 330 (F421B) plošně těsnící
R 1/4 <sup>“</sup>	8	37	0,10	●	●
R 3/8 <sup>“</sup>	10	39	0,15	●	●
R 1/2 <sup>“</sup>	15	41	0,20	●	●
R 3/4 <sup>“</sup>	20	42	0,30	●	●
R 1 <sup>“</sup>	25	51	0,45	●	●
R 5/4 <sup>“</sup>	32	52	0,50	●	●
R 6/4 <sup>“</sup>	40	56	0,85	●	●
R 2 <sup>“</sup>	50	60	1,30	●	●
R 2 1/2 <sup>“</sup>	65	75	1,70	●	
R 3 <sup>“</sup>	80	89	2,50	●	



### Šroubení s vnitřním/vnější závitem

Coul	DN	délka	kg/Stk.	Jakost	
				Nr. 341 (F423A) tesnící kónicky	Nr. 331 (F423B) plošně těsnící
R 1/4 <sup>“</sup>	8	53	0,15	●	●
R 3/8 <sup>“</sup>	10	57	0,20	●	●
R 1/2 <sup>“</sup>	15	62	0,25	●	●
R 3/4 <sup>“</sup>	20	66	0,35	●	●
R 1 <sup>“</sup>	25	72	0,55	●	●
R 5/4 <sup>“</sup>	32	78	0,90	●	●
R 6/4 <sup>“</sup>	40	81	1,10	●	●
R 2 <sup>“</sup>	50	88	1,40	●	●

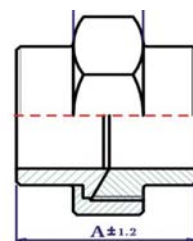


# Nerez. trubky a potrubní díly

## Antikorozní závitové fitinky

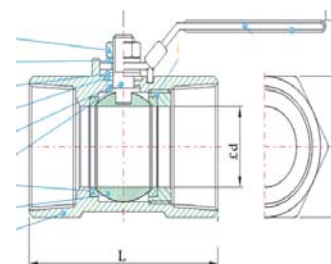
### Šroubení F 471 A tesnicí kónicky s oboustranne svařovanými konci

Coul	R/mm	DN	délka/mm	kg / Stk	Jakost
					1.4401/08 AISI 316
R 1/4 <sup>''</sup>	13,5	8	32	0,10	●
R 3/8 <sup>''</sup>	17,2	10	38	0,15	●
R 1/2 <sup>''</sup>	21,3	15	40	0,20	●
R 3/4 <sup>''</sup>	26,9	20	47	0,30	●
R 1 <sup>''</sup>	33,7	25	49,5	0,45	●
R 5/4 <sup>''</sup>	42,4	32	54	0,70	●
R 6/4 <sup>''</sup>	48,3	40	57	0,85	●
R 2 <sup>''</sup>	60,3	50	60	1,30	●
R 2 1/2 <sup>''</sup>	76,1	65	70	1,70	●



### Hrdlový kulový kohout A 590 T, PN 40, jednodílný, reduko- vaný průchod s oboustranným vnitřním závitem

Coul	DN	vnitřní průměr/ mm	délka/mm	kg / Stk.	Jakost
					1.4401/08 AISI 316
R 1/4 <sup>''</sup>	8	5	39	0,08	●
R 3/8 <sup>''</sup>	10	7	44	0,11	●
R 1/2 <sup>''</sup>	15	9,2	56	0,17	●
R 3/4 <sup>''</sup>	20	12,5	59	0,25	●
R 1 <sup>''</sup>	25	16	71	0,45	●
R 5/4 <sup>''</sup>	32	20	79	0,74	●
R 6/4 <sup>''</sup>	40	24,5	83	0,83	●
R 2 <sup>''</sup>	50	32	100	1,25	●



# TABULKY



# OZNAČENÍ MATERIÁLŮ

## Porovnávací tabulka

D		CZ/SK	F	GB	I	J	S	USA
W. Nr.	DIN	ČSN/STN	AFNOR	B.S.	UNI	JIS	SS	AISI/SAE
1.4000	X 6 Cr 13	17020	Z 6 C 13	403 S 17	X 6 Cr 13	SUS 403	2301	403
1.4002	X 6 Cr Al 13	-	Z 6 CA 13	405 S 17	X 6 Cr Al 13	SUS 405	-	405
1.4006	X 10 Cr 13	17021	Z 10 C 14	410 S 21	X 12 Cr 13	SUS 410	2302	410
1.4016	X 6 Cr 17	17040	Z 8 C 17	430 S 15	X 8 Cr 17	SUS 430	2320	430
1.4021	X 20 Cr 13	17022	Z 20 C 13	420 S 37	X 20 Cr 13	SUS 420 J 1	2303	420
1.4024	X 15 Cr 13	-	Z 12 C 13 M Z 15 C 13	420 S 29	-	SUS 410 J 1	-	-
1.4028	X 30 Cr 13	17023	Z 30 C 14	420 S 45	X 30 Cr 13 X G 40 Cr 13	SUS 420 J 2	-	-
1.4034	X 46 Cr 13	17024	Z 40 C 14 Z 38 C 13 M	420 S 45	X 40 Cr 14	SUS 420 J 2	2304	-
1.4057	X 20 Cr Ni 172	17145/6	Z 15 CN 16.02	431 S 29	X 16 Cr Ni 16	SUS 431	2321	431
1.4104	X 12 Cr Mo S 17	-	Z 10 CF 17	-	X 10 Cr S 17	SUS 430 F	2383	430 F
1.4113	X 6 Cr Mo 171	-	Z 8 CD 17.01	434 S 17	X 8 Cr Mo 17	SUS 434	2325	434
1.4301	X 5 Cr Ni 1810	17240	Z 6 CN 18.09	304 S 15	X 5 Cr Ni 18 10	SUS 304	2332	304
1.4303	X 5 Cr Ni 1812	-	Z 8 CN 18.12	305 S 19	X 8 Cr Ni 19 10	SUS 305	-	308; 305
1.4305	X 10 Cr Ni S 189	17243	Z 10 CNF 18.09	303 S 21	X 10 Cr Ni S 18 09	SUS 303	2346	303
1.4306	X 2 Cr Ni 1911	17249	Z 2 CN 18.10 Z 3 CN 19.10	304 S 12 304 C 12	X 2 Cr Ni 18 11	SCS 19 SUS 304 L	2352 2333	304 L
1.4310	X 12 Cr Ni 177	-	Z 12 CN 17.07	-	X 12 Cr Ni 17 07	SUS 301	2331	301
1.4311	X 2 Cr Ni N 1810	-	Z 2 CN 18.10	304 S 62	-	SUS 304 LN	2371	304 LN
1.4401	X 5 Cr Ni Mo I7122	17346	Z 6 CND 17.11	316 S 16	X 5 Cr Ni Mo 17 12	SUS 316	2347	316
1.4404	X 2 Cr Ni Mo 17132	17349	Z 2 CND 17.12 Z 3 CND 19.10 M	316 S 12	X 2 Cr Ni Mo 17 12	SUS 316 L	2348	316 L
1.4406	X 2 Cr Ni Mo N 17122	-	-	316 S 61	-	SUS 316 LN	-	316 LN
1.4429	X 2 Cr Ni Mo N 17133	-	Z 2 CND 17.13	-	-	SUS 316 LN	2375	316 LN
1.4435	X 2 Cr Ni Mo 18143	17350	Z 2 CND 17.13	316 S 12	X 2 Cr Ni Mo 17 13	SCS 16 SUS 316 L	2353	316 L
1.4436	X 5 Cr Ni Mo 17133	17352	Z 6 CND 17.12	316 S 16	X 5 Cr Ni Mo 17 13	SUS 316	2343	316
1.4438	X 2 Cr Ni Mo 18164	-	Z 2 CND 19.15	317 S 12	X 2 Cr Ni Mo 18 16	SUS 317 L	2367	317 L
1.4510	X 6 Cr Ti 17	-	-	-	-	-	-	430 Ti
1.4512	X 6 Cr Ti 12	-	-	409 S 19	-	SUH 409	-	409
1.4541	X 6 Cr Ni Ti 1810	17246/8	Z 6 CNT 18.10	321 S 12	X 6 Cr Ni Ti 18 11	SUS 321	2337	321
1.4550	X 6 Cr Ni Nb 1810	17245	Z 6 CNNb 18.10	347 S 17	X 6 Cr Ni Nb 18 11	SUS 347	2338	347
1.4571	X 6 Cr Ni Mo Ti 17122	17347	Z 6 CNDT 17.12	320 S 17	X 6 Cr Ni MoTi 17 12	-	2350	316 Ti
1.4580	X 6 Cr Ni Mo Nb 17122	-	Z 6 CNDNb 17.12	-	X 6 Cr Ni Mo Nb 17 12	-	-	316 Cb
1.4828	X 15 Cr Ni Si 20 12	17251	Z 15 CNS 20.12	309 S 24	-	SUH 309	-	309
1.4841	X 15 Cr Ni Si 25 20	17255	Z 12 CNS 25.20	-	X 16 Cr Ni Si 25 20	-	-	314

# CHEMICKÉ SLOŽENÍ A MECHANICKÉ VLASTNOSTI

## Chemické složení

W. Nr.	ČSN	Označení DIN	C %	Si % max.	Mn % max.	Cr %	Ni %	Mo %	Ostatní %
Feritické oceli									
1.4000	17020	x 6 Cr 13	≤ 0,08	1,0	1,0	12,0 až 14,0		-	-
1.4002		x 6 Cr Al 13	≤ 0,08	1,0	1,0	12,0 až 14,0		-	Al 0,10 až 0,30
1.4006	17021	x 10 Cr 13	0,08 až 0,12	1,0	1,0	12,0 až 14,0		-	-
1.4016	17040	x 6 Cr 17	≤ 0,08	1,0	1,0	15,5 až 17,5		-	-
1.4021	17022	x 20 Cr 13	0,17 až 0,25	1,0	1,0	12,0 až 14,0		-	-
1.4024		x 15 Cr 13	0,12 až 0,17	1,0	1,0	12,0 až 14,0		-	-
1.4028	17023	x 30 Cr 13	0,28 až 0,35	1,0	1,0	12,0 až 14,0		-	-
1.4031		x 38 Cr 13	0,35 až 0,42	1,0	1,0	12,5 až 14,5		-	-
1.4034	17024	x 46 Cr 13	0,42 až 0,50	1,0	1,0	12,5 až 14,5		-	-
1.4057	17145/6	x 20 Cr Ni 172	0,14 až 0,23	1,0	1,0	15,5 až 17,5	1,5 až 2,5	-	-
1.4104		x 12 Cr Mo S 17	0,10 až 0,17	1,0	1,5	15,5 až 17,5		0,2 až 0,6	S 0,15 až 0,35
1.4105		x 4 Cr Mo S 18	≤ 0,06	1,0	1,5	16,5 až 18,5		0,2 až 0,6	S 0,15 až 0,35
1.4113		x 6 Cr Mo 171	≤ 0,08	1,0	1,0	16,0 až 18,0		0,9 až 1,3	-
1.4116		x 45 Cr Mo V 15	0,42 až 0,50	1,0	1,0	13,8 až 15,0		0,45 až 0,6	V 0,10 až 0,15
1.4510		x 6 Cr Ti 17	≤ 0,08	1,0	1,0	16,0 až 18,0		-	Ti 7 x %C až 1,2
1.4511		x 6 Cr Nb 17	≤ 0,08	1,0	1,0	16,0 až 18,0		-	Nb 12 x %C až 1,2
1.4512		x 6 Cr Ti 12	≤ 0,08	1,0	1,0	10,5 až 12,5		-	Ti 6 x %C až 1,0
Austenitické oceli									
1.4301	17240	x 5 Cr Ni 1810	≤ 0,07	1,0	2,0	17,0 až 19,0	8,5 až 10,5	-	-
1.4303		x 5 Cr Ni 1812	≤ 0,07	1,0	2,0	17,0 až 19,0	11,0 až 13,0	-	-
1.4305	17243	x 10 Cr Ni S 189	≤ 0,12	1,0	2,0	17,0 až 19,0	8,0 až 10,0	-	S 0,15 až 0,35
1.4306	17249	x 2 Cr Ni 1911	≤ 0,03	1,0	2,0	18,0 až 20,0	10,0 až 12,5	-	-
1.4310		x 12 Cr Ni 177	0,08 až 0,14	1,5	2,0	16,0 až 18,0	6,5 až 9,0	≤ 0,80	-
1.4311		x 2 Cr Ni N 1810	≤ 0,03	1,0	2,0	17,0 až 19,0	8,5 až 11,5	-	N 0,12 až 0,22
1.4401	17346	x 5 Cr Ni Mo I7122	≤ 0,07	1,0	2,0	16,5 až 18,5	10,5 až 13,5	2,0 až 2,5	-
1.4404	17349	x 2 Cr Ni Mo 17132	≤ 0,03	1,0	2,0	16,5 až 18,5	11,0 až 14,0	2,0 až 2,5	-
1.4406		x 2 Cr Ni Mo N 17122	≤ 0,03	1,0	2,0	16,5 až 18,5	10,5 až 13,5	2,0 až 2,5	N 0,12 až 0,22
1.4429		x 2 Cr Ni Mo N 17133	≤ 0,03	1,0	2,0	16,5 až 18,5	11,5 až 14,5	2,5 až 3,0	N 0,14 až 0,22
1.4435	17350	x 2 Cr Ni Mo 18143	≤ 0,03	1,0	2,0	17,0 až 18,5	12,5 až 15,0	2,5 až 3,0	S ≤ 0,025
1.4436	17352	x 5 Cr Ni Mo 17133	≤ 0,07	1,0	2,0	16,5 až 18,5	11,0 až 14,0	2,5 až 3,0	S ≤ 0,025
1.4438		x 2 Cr Ni Mo 18164	≤ 0,03	1,0	2,0	17,5 až 19,5	14,0 až 17,0	3,0 až 4,0	S ≤ 0,025
1.4439		x 2 Cr Ni Mo N 17135	≤ 0,03	1,0	2,0	16,5 až 18,5	12,5 až 14,5	4,0 až 5,0	N 0,12 až 0,22
1.4541	17246/8	x 6 Cr Ni Ti 1810	≤ 0,08	1,0	2,0	17,0 až 19,0	9,0 až 12,0	-	Ti 5 x %C až 0,8
1.4550	17245	x 6 Cr Ni Nb 1810	≤ 0,08	1,0	2,0	17,0 až 19,0	9,0 až 12,0	-	Nb 10 x %C až 1,0
1.4571	17347	x 6 Cr Ni Mo Ti 17122	≤ 0,08	1,0	2,0	16,5 až 18,5	10,5 až 13,5	2,0 až 2,5	Ti 5 x %C až 0,8
1.4580		x 6 Cr Ni Mo Nb 17122	≤ 0,08	1,0	2,0	16,5 až 18,5	10,5 až 13,5	2,0 až 2,5	Nb 10 x %C až 1,0
1.4828	17251	x 15 Cr Ni Si 20 12	≤ 0,20	2,0	1,5	18,0 až 21,0	8,0 až 11,0	-	S ≤ 0,030
1.4841	17255	x 15 Cr Ni Si 25 20	≤ 0,25	2,0	1,5	23,0 až 27,0	18,0 až 22,0	-	S ≤ 0,030

## Mechanické vlastnosti

W. Nr.	ČSN	Označení DIN	Pevnost v tahu 0,2 % N/mm <sup>2</sup>	Pevnost v tahu 1 % N/mm <sup>2</sup>	Pevnost v tahu N/mm <sup>2</sup>	Tažnost A <sub>5</sub>
1.4006	17021	x 10 Cr 13	200	250	450 až 600	20
1.4016	17040	x 6 Cr 17	185	250	400 až 600	20
1.4021	17022	x 20 Cr 13	230	-	≤ 720	15
1.4301	17240	x 5 Cr Ni 1810	195	230	500 až 700	45
1.4305	17243	x 10 Cr Ni S 189	195	230	500 až 700	35
1.4306	17249	x 2 Cr Ni 1911	180	215	460 až 680	45
1.4404	17349	x 2 Cr Ni Mo 17132	190	225	490 až 690	40
1.4436	17352	x 5 Cr Ni Mo 17133	205	240	510 až 710	40
1.4541	17246/8	x 6 Cr Ni Ti 1810	200	235	500 až 730	40
1.4571	17347	x 6 Cr Ni Mo Ti 17122	210	245	500 až 730	35
1.4828	17251	x 15 Cr Ni Si 20 12	200	235	500 až 700	40
1.4841	17255	x 15 Cr Ni Si 25 20	220	255	510 až 710	35

## TABULKA HMOTNOSTI PLECHŮ

tloušťka	kg/ m <sup>2</sup>	velikost tabulí v mm						
		2000x1000	2500x1250	3000x1000	3000x1500	4000x2000	6000x1500	6000x2000
0,40	3,1	6,3	9,8	9,4	14,1			
0,50	3,9	7,9	12,3	11,8	17,7			
0,60	4,7	9,4	14,7	14,1	21,2			
0,70	5,5	11,0	17,2	16,5	24,8			
0,80	6,3	12,6	19,7	18,9	28,4			
0,90	7,1	14,2	22,2	21,3	31,9			
1,00	7,9	15,8	24,7	23,7	35,3		70,7	
1,25	9,8	19,6	30,7	29,4	44,1		88,2	
1,50	11,8	23,6	36,9	35,4	53,1		106,2	
1,75	13,7	27,5	42,9	41,2	61,8		123,7	
2,00	15,7	31,4	49,1	47,1	70,7	125,6	141,3	188,4
2,25	17,7	35,4	55,3	53,1	79,6	141,6	159,3	212,4
2,50	19,6	39,3	61,3	58,9	88,3	157,0	176,4	235,2
2,75	21,6	43,2	67,5	64,8	97,2	172,8	194,4	259,2
3,00	23,6	47,2	73,6	70,7	106,0	188,5	212,4	283,2
3,50	27,5	55,0	85,9	82,5	123,7	220,0	247,5	330,0
4,00	31,4	62,8	98,1	94,2	141,3	251,2	282,6	376,8
5,00	39,3	78,6	122,8	117,8	176,7	314,4	353,7	471,6
6,00	47,1	94,2	147,2	141,3	212,0	376,8	423,9	565,2
7,00	55,0	110,0	171,9	165,0	247,5	440,0	495,0	660,0
8,00	62,8	125,6	196,3	188,4	282,6	502,4	565,2	753,6
9,00	70,7	141,4	220,9	212,1	318,2	565,6	636,3	848,4
10,00	78,5	157,0	245,3	235,5	353,3	628,0	706,5	942,0
12,00	94,2	188,4	294,4	282,6	423,9	753,6	847,8	1131,0
15,00	117,8	235,6	368,1	353,4	530,1	942,4	1060,0	1414,0
18,00	141,3	282,6	441,6	423,9	635,9	1131,0	1272,0	1696,0
20,00	157,0	314,0	490,6	471,0	706,5	1256,0	1413,0	1884,0
22,00	172,7	345,4	539,7	518,1	777,2	1382,0	1555,0	2073,0
25,00	196,3	392,6	613,5	588,9	883,4	1570,0	1767,0	2356,0
30,00	235,5	471,0	736,0	706,5	1060,0	1884,0	2120,0	2826,0
35,00	274,8	549,6	858,8	824,4	1237,0	2198,0	2473,0	3298,0
40,00	314,0	628,0	981,3	942,0	1413,0	2512,0	2826,0	3768,0
45,00	353,3	706,6	1104,0	1060,0	1590,0	2826,0	3180,0	4240,0
50,00	392,5	785,0	1227,0	1178,0	1766,0	3140,0	3533,0	4710,0
60,00	471,0	942,0	1472,0	1413,0	2120,0	3768,0	4239,0	5652,0



# NÁSTROJOVÉ OCELI

WNr.	ČSN	označení DIN	provedení	dodávaný stav	barev. označení
1.1730	19083	C 45 W	černá	přir. tvrdá	bílá
1.1730	19083	C 45 W	předbroušená	přir. tvrdá	bílá
1.2080	19436	X 210 Cr 12	oprac./černá	žíhaná	žlutá
1.2080	19436	X 210 Cr 12	přesně broušená	žíhaná	žlutá
1.2083	-	X 42 Cr 13	černá	žíhaná	hnědá/červená
1.2162	19487	21 MnCr 5	černá	žíhaná	hnědá/fialová
1.2210	19421	115 CrV 3	tažená/broušená	žíhaná	
1.2311	19520	40 CrMnMo 7	černá	zušlechtěná	hnědá
1.2311	19520	40 CrMnMo 7	předbroušená	zušlechtěná	hnědá
1.2312	19520	40 CrMnMo S 8.6	černá	zušlechtěná	hnědá /bílá
1.2316*	-	X 36 CrMo 17*	opracovaná/ černá	zušlechtěná	hnědá /modrá
1.2343	19552	X 38 CrMoV 5.1	opracovaná/ černá	žíhaná	zelená
1.2343	19552	X 38 CrMoV 5.1	přesně broušená	žíhaná	zelená
1.2379	19573	X 155 CrVMo 12.1	opracovaná/ černá	žíhaná	žlutá/ bílá
1.2379	19573	X 155 CrVMo 12.1	předbroušená	žíhaná	žlutá / bílá
1.2379	19573	X 155 CrVMo 12.1	přesně broušená	žíhaná	žlutá / bílá
1.2436	19437	X 210 CrW 12	opracovaná/ černá	žíhaná	žlutá oranžová
1.2436	19437	X 210 CrW 12	předbroušená	žíhaná	žlutá /oranžová
1.2436	19437	X 210 CrW 12	přesně broušená	žíhaná	žlutá /oranžová
1.2510	19314	100 MnCrW 4	předbroušená	žíhaná	modrá
1.2510	19314	100 MnCrW 4	přesně broušená	žíhaná	modrá
1.2738	-	40 CrMnNiMo 8.6.4	černá	žíhaná	hnědá /oranžová
1.2764	-	X 19 NiCrMo 4	černá	žíhaná	hnědá / žlutá
1.2764	-	X 19 NiCrMo 4	přesně broušená	žíhaná	hnědá / žlutá
1.2767	19655	X 45 NiCrMo 4	opracovaná/ černá	žíhaná	červená/ žlutá
1.2767	19655	X 45 NiCrMo 4	přesně broušená	žíhaná	červená/ žlutá
1.2842	19312	90 MnCrV 8	opracovaná/ černá	žíhaná	červená
1.2842	19312	90 MnCrV 8	předbroušená	žíhaná	červená
1.2842	19312	90 MnCrV 8	přesně broušená	žíhaná	červená
3.4365	-	AlZnMgCu 1,5	tepelně vytvarovaná	vytvrzená	

\* upravená kvalita 1.2316MOD  $\approx$  X 36 CrMo 17

Materiál je dodáván nařezaný z válcovaných resp. opracovaných tyčí nebo kovaných bloků podle přání zákazníka - s přídatkem nebo v čistých mírách..






Výrobní délky bežných resp. opracovaných tyčí jsou cca 1000, 2000, 3000 mm.

Předbroušená ocel má výrobní délku 1030 mm, přesně broušená ocel má výrobní délku 500 mm.

Na vyžádání zabezpečíme ke každému materiálu atest.

# UŠLECHTILÉ KONSTRUKČNÍ OCELI

WNr.	ČSN	označení DIN	provedení	dodávaný stav	barev. značení
1.0570	11523	ST 52.3	černá	přír. tvrdá	hnědá
1.1181	12040	CK 35	černá	přír. tvrdá	modrá
1.1181	12040	CK 35	přetočená	normaliz. žíhaná	zelená/modrá
1.1191	12050	CK 45	černá	přír. tvrdá	bílá
1.1191	12050	CK 45	černá	normaliz. žíhaná	zelená/ bílá
1.1191	12050	CK 45	přetočená	normaliz. žíhaná	zelená/ bílá
1.1221	12061	CK 60	černá	přír. tvrdá	žlutá
1.6582	16343	34 CrNiMo 6	černá	zušlechtěná	oranžová/ bílá
1.6587	16326	17 CrNiMo 6	černá	žíhaná	fialová/ žlutá
1.7131	14220	16 MnCr 5	černá	žíhaná	fialová
1.7131	14220	16 MnCr 5	přetočená	žíhaná	fialová
1.7225	15142	42 CrMo 4	černá	zušlechtěná	oranžová
1.7225	15142	42 CrMo 4	přetočená	zušlechtěná	oranžová






skladovaný průřez ocelí WNr.					
1.0570			●		
1.1181	●	●	●		
1.1191	●	●	●		
1.1221			●		
1.6582			●		
1.6587			●		
1.7131			●		
1.7225			●		

Materiál je dodáván v tyčích ve výrob. délkách 3000 – 6000 mm.

# OCEL TAŽENÁ

WNR.	ČSN	označení DIN	provedení	dodávaný stav	barev. značení
1.0161	11373	ST37	kruhová	přír. tvrdá	červená
1.0161	11373	ST37	čtyřhranná	přír. tvrdá	červená
1.0161	11373	ST37	šestihřanná	přír. tvrdá	červená
1.0161	11373	ST37	úhelníky	přír. tvrdá	červená
1.0501	12040	C35	kruhová	přír. tvrdá	modrá
1.0503	12050	C45	kruhová tažená	přír. tvrdá	bílá
1.0503	12050	C45	kruhová/broušená	přír. tvrdá	zelená
1.0503	12050	C45	čtyřhranná	přír. tvrdá	bílá
1.0503	12050	C45	šestihřanná	přír. tvrdá	bílá
1.0503	12050	C45	klínová	přír. tvrdá	zelená
1.0570	11523	ST 52.3	kruhová	přír. tvrdá	hnědá
1.0737	11109*	9 SMnPb 36	kruhová	přír. tvrdá	růžová
1.0737	11109*	9 SMnPb 36	šestihřanná	přír. tvrdá	růžová
1.7227	-	42 CrMoS 4	kruhová	zušlechtěná	
1.7139	-	16 MnCrS 5	kruhová	žhaná	

\* upravená kvalita: olovem legovaná automatová ocel 1.0737 (odpovídá ČSN 11109)

skladovaný průřez ocelí WNR.					
1.0161	●	●	●	●	●
1.0501			●		
1.0503	●	●	●	●	
1.0570			●		
1.0737			●	●	
1.7227			●		
1.7139			●		

Výrobní délky tyčí:

Kruhové tyče cca 6000 mm.

Ploché, čtyřhranné, šestihřanné, úhelníkové tyče cca 3000 až 4000 mm.

Tolerance:

Kruhové tyče: podle DIN 671 / h9 nebo DIN 59361 / h6

Ploché tyče: podle DIN 174

Čtyřhranné tyče: podle DIN 178

Šestihřanné tyče: podle DIN 176

Úhelníky: DIN 59371

Pro bližší informaci si vyžádejte katalog tažených ocelí.